



EVOLUTION
Iberica

CHAROLAISE



CATÁLOGO 2019





YOUR PARTNER FOR:

DAIRY, BEEF AND GOAT GENETICS

EVOLUTION International es el primer exportador francés de genética bovina proveedor de progreso genético desde hace más de 50 años. Junto con su red de socios distribuidores en más de 70 países, EVOLUTION International tiene el objetivo de posicionarse dentro los cinco mejores exportadores internacionales de genética animal.

APOYO TÉCNICO

Lo asesoramos para garantizarle el mejor progreso genético.

Los especialistas técnicos de EVOLUTION International y sus socios (empresas de selección) lo asesoran para desarrollar la genética la más adaptada a sus expectativas de especies bovinas y caprinas.

GENÉTICA / GENÓMICA

Esquemas de selección potentes al servicio de la ganadería. EVOLUTION International le propone la mejor genética para:

- Las razas bovinas lecheras o mixtas: Holstein, Normando, Pie Rouge, Pardo Suizo
- Las razas de carne de gran tamaño: Limousin, Charolais, Blonde d'Aquitaine
- Las razas rústicas: Aubrac, Salers, Gasconne, Tarentaise, Abondance
- Las razas especializadas: Rouge des prés, Bazadaise y Parthenaise
- Las razas para cruce: Blondcross, Limoucross, INRA 95 y Charolaise Excellence
- Las razas caprinas: Saanen y Alpina.

EMBRIONES

El progreso genético acelerado.

Para garantizar el máximo desarrollo genético, EVOLUTION International le ofrece una amplia gama de embriones de todas las razas lecheras y cárnicas. Estos embriones, producto de madres con potencial confirmado y de los mejores toros, garantizarán el éxito de su ganado.



ÍNDICE

SUPER EASY CALVING

<u>FLIPPER</u>	<u>9</u>	<u>IMPRO</u>	<u>14</u>
<u>EMIRA</u>	<u>10</u>	<u>JALABERT</u>	<u>15</u>
<u>GASTON</u>	<u>11</u>	<u>ISIS</u>	<u>15</u>
<u>GAGNANT</u>	<u>12</u>	<u>JOGGING</u>	<u>16</u>
<u>FLEURET</u>	<u>13</u>	<u>UNITAIRE</u>	<u>18</u>
<u>BARITON</u>	<u>13</u>	<u>HIVER P</u>	<u>17</u>
<u>INDOU PP</u>	<u>14</u>		

MATERNAL QUALITIES

<u>FLOCON</u>	<u>19</u>	<u>LOVE P</u>	<u>25</u>
<u>EXCALIBUR</u>	<u>20</u>	<u>ISLAND P</u>	<u>26</u>
<u>JUBILO P</u>	<u>21</u>	<u>INDEX</u>	<u>26</u>
<u>DANDY</u>	<u>22</u>	<u>ESSAI</u>	<u>27</u>
<u>DOUDOU</u>	<u>23</u>	<u>COLONEL</u>	<u>27</u>
<u>DOCILE</u>	<u>23</u>	<u>LIKE P</u>	<u>28</u>
<u>FIDELE</u>	<u>24</u>	<u>IMBATTABLE</u>	<u>28</u>
<u>CUMBO</u>	<u>24</u>	<u>INOR</u>	<u>29</u>
<u>MOBY PP</u>	<u>25</u>	<u>ESTIVAL</u>	<u>29</u>

SEXED SEMEN

<u>JOGGING</u>	<u>31</u>	<u>LISSEY</u>	<u>33</u>
<u>LEBONVO</u>	<u>32</u>	<u>IMMORTEL</u>	<u>33</u>
<u>LASVEGAS</u>	<u>32</u>	<u>IDYLLE</u>	<u>33</u>



Nuevo Toro



Semen Sexado Macho



Semen Sexado Hembra



Solo semen Sexado Macho



Solo Semen Sexado Hembra



sin cuernos heterocigoto



sin cuernos homocigoto



Docilidad



Super Nacimiento



Pedigri original

CREATOR DE GENÉTICA DE CHAROLAIS

01 PROGRAMA DE SELECCIÓN DE LOS GRANDES PROGENITORES

El testaje en granjas, establecido desde hace algunos años, permite recolectar datos de dimensión real con gran confiabilidad de los registros. Constituye además una herramienta formidable para recoger nuevas informaciones que permitan iniciar la selección genómica sobre nuevas características: docilidad, resistencia a las enfermedades, etc.



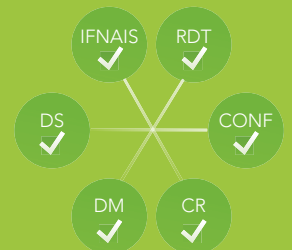
A ▶ LA MEJOR GENÉTICA PARA SU REBAÑO

El uso de indicadores genómicos en preselección para el control individual permite escoger los toros con todavía mayor rigurosidad.

6 características facilidad de nacimiento Morpho: Facilidad de nacimiento, Rendimiento y conformación, Pieza en carcasa, Crecimiento, Desarrollo muscular Desarrollo esquelético después del destete.

2 indicadores sobre los cuernos

1 indicador de tipo doble músculo (m-h)



NEW

02 CONTROL DE LOS RENDIMIENTOS E INDICES: VALORES CONCRETOS

Control al nacimiento IFNAIS



año 0

Control al destete CRsev | DMsev | DSsev | FOSsev | ISEVR



año 1

Control de las canales ICRCjbf | CONFjbf | IABjbf



año 2

		Index 95	Index 100	Index 110	Index 115
IFNAIS	Proporción de terneros con facilidad de nacimiento	-3%	91%	+4%	+6%
Pds Nais	Peso de nacimiento	+1 kg	49/46 kg	-3 kg	-4 kg

		Index 95	Index 100	Index 110	Index 115
CRsev	Peso al destete 7 meses	-8 kg	300/270 kg	+17 kg	+25 kg
DMsev	Nota para muscularidad	-3pts	65	+6pts	+9pts
DSsev	Nota para desarrollo muscular	-2pts	67	+5pts	+7pts

GARANTIAS DEL SEMEN

01 UN EQUIPO DE PROFESIONALES

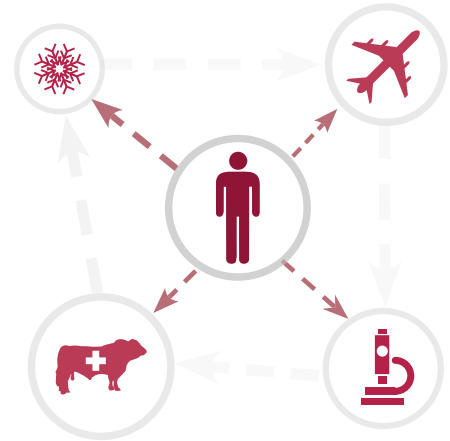
Aplicando rigurosamente los procedimientos, todos los equipos controlan la cadena de producción: desde la salud y el bienestar del toro hasta la salida de las pajillas del laboratorio, pasando por la recolección del semen, su acondicionamiento y congelación.

FECUNDACIÓN ESENCIAL

Producir y ofrecer semen de calidad es la misión diaria de los equipos. Durante la fabricación de las dosis y antes de distribuir las, todos los productos eyaculados son objeto de un control de calidad durante la recolección y después de la descongelación. Este control de todos los productos eyaculados se realiza con el IVOS (Integrated Visual Optical System), analizador de imagen que mide con precisión:

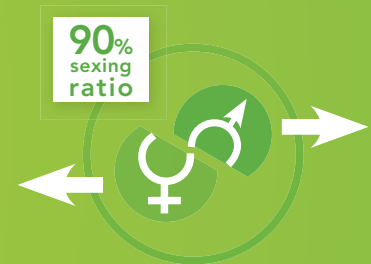
- La concentración,
- El porcentaje de espermatozoides vivos,
- La motilidad (calidad de los movimientos de los espermatozoides).

Realizamos además un control bacteriológico para garantizar la ausencia de gérmenes no patógenos.



B SEXAJE EN TOROS CHAROLAIS:

Aumenta el número de toros propuestos en semen sexado macho o hembra, con una ratio de sexaje de 90% gracias a la nueva plataforma de sexaje instalada en ST AUBIN DU CORMIER.



Control de la reproducción (vaquillas)

CRpsf | DMpsf | DSpsf | Afpsf | RIAPpsf

Control al parto (vaquillas + vacas)

AVel | ALait | IVMAT

año 3

año 4

año 5

		Index 95	Index 100	Index 110	Index 115
ICRCjbf	Duración de engorde para alcanzar 420 kg	-80g/día +10 días	1650g/día 200 días	+170g/día -20 días	+250g/día -30 días
RDTjbs	Rendimiento	-0.6%	57.8%	+1.2%	+1.8%

		Index 95	Index 100	Index 110	Index 115
CRpsf	Peso de las vaquillas a los 2 años	-15 kg	580 kg	+30 kg	+45 kg
RIAPgef	Proporción de vaquillas preñadas a 15 meses	72%	80%	96%	99%
AVel	Proporción de vaquillas con partos fáciles (primero parto)	78%	85%	95%	99%
ALait	Cantidad de leche por días	-0.5 kg/día -3 kg	6.6 kg/día 180 kg	+1 kg/día +6 kg	+1.5 kg/día +9 kg
EFCAR	Nombre de partos a los 6.5 años para 10 hijas	-1 parto	28 partos	+2 partos	+3 partos

PRESENTACIÓN DE LAS GAMAS

SUPER EASY CALVING

Los toros SUPER EASY CALVING son una garantía adicional para asegurar los partos de sus novillas.

3 perfiles de toros disponibles: **Beefy** **Efficiency** **Type**

MATERNAL QUALITIES

La Gama Maternal Qualities junta los toros que fueron testados sobre descendencia, testando sus habilidades maternas y cárnicas.

3 perfiles de toros disponibles: **Beefy** **Efficiency** **Type**

SEXED SEMEN

Los toros de esta gama son disponibles en semen sexado macho y/o semen sexado hembra. Una tecnología que presenta 2 posibilidades para responder a su estrategia de crianza :



Razonar la reposición del rebaño utilizando el semen sexado hembra sobre sus mejores hembras o las cuales que no logra a guardar una hija.



Utilizar el semen sexado macho para valorizar su producción de carne

3 perfiles de toros disponibles: **Beefy** **Efficiency** **Type**

El uso de los toros sin cuernos se generaliza a todos los rebaños y no solo a los especialistas de animales sin cuernos. Todos los toros portadores del gene sin cuernos integraron las 3 gamas con por supuesto todos los indicadores juntando el toro :



50% de los terneros sin cuernos si la madre es con cuernos, 75% minimo si la madre es genéticamente sin cuernos.



100% de los terneros sin cuernos, cualquier sea el genotipo de la vaca

Desde varias campañas integramos en el catalogo toros evaluados sobre su potencial genómico. Con estos reproductores Usted tiene acceso a una genética de alto nivel. Sin embargo hay que tomar en cuenta una fiabilidad menor de las pruebas, y es porque para cada toro del catalogo, su nombre esta acompañado del nivel de fiabilidad (CD) del IVMAT (índice sintético de las calidades maternas).

CD 0.30
Tendencia

CD 0.60
Fiable

CD 0.75
Muy fiable

CD 0.90
Fijo

Exemple :

MOBY PP

CD 0.52



JOGGING

CD 0.75



FLIPPER

CD 0.83



BARITON

CD 0.97





Para mejor sur rebaño !

Facilidad al nacer	IFNAIS	CD
HIVER P	118	0,99
LISSEY*	118	0,52
UNITAIRE	117	0,99
JOGGING	115	0,98
EMIRA	114	0,99
NOCORN PP	113	0,57
IMPRO	112	0,95



JOGGING

Potencial de crecimiento Adulto CRpsf	CD
INOR	114 0,81
ISIS	113 0,81
DANDY	112 0,96
GAGNANT	111 0,90
DARWIN	110 0,93
ESTIVAL	110 0,93
COLONEL	109 0,92

Des. Muscular precoz	DMsev	CD
DOCILE	119	0,97
DOUDOU	118	0,98
FLOCON	118	0,93
BARITON	113	0,99
MUSCLOR	113	0,62
COLUMBO	111	0,99
GAGNANT	110	0,98



FLOCON

Des. Esquelético	DSpsf	CD
DARWIN	111	0,92
ESTIVAL	111	0,92
DANDY	110	0,95
GAGNANT	109	0,89
COLONEL	107	0,92
FLIPPER	105	0,88
ESSAI	104	0,89

Mejores terneros al destete	ISEVR	CD
LEBONVO*	131	0,53
GAGNANT	124	0,98
DOCILE	116	0,97
IDYLLE*	115	0,94
DOUDOU	114	0,97
JOGGING	113	0,91
MUSCLOR	113	0,52



LEBONVO

Aptitudes funcionales Adultas	AFpsf	CD
DOUDOU	113	0,82
BRAVO	112	0,87
COLONEL	110	0,82
FIDELE	110	0,79
BARITON	110	0,97
DANDY	109	0,88
GAGNANT	109	0,78

Docilidad	COMPsev	CD
FLEURET	108	0,77
JUBILO P	108	0,73
INDOU PP	107	0,90
DANDY	107	0,97
HIVER P	107	0,90
IMBATTABLE	105	0,85
GAGNANT	105	0,93



FLEURET

Mejores Hijas para el Parto	AVel	CD
DOCILE	125	0,74
EXCALIBUR	124	0,72
FLOCON	120	0,72
ISLAND P	119	0,54
COLONEL	117	0,79
DANDY	116	0,80
FLIPPER	116	0,66

Mejores Novillos	IABjbf	CD
DOCILE	131	0,90
DOUDOU	122	0,92
DANDY	121	0,96
MUSCLOR	120	0,39
FIDELE	119	0,80
FLOCON	119	0,82
GASTON	115	0,91



FIDELE

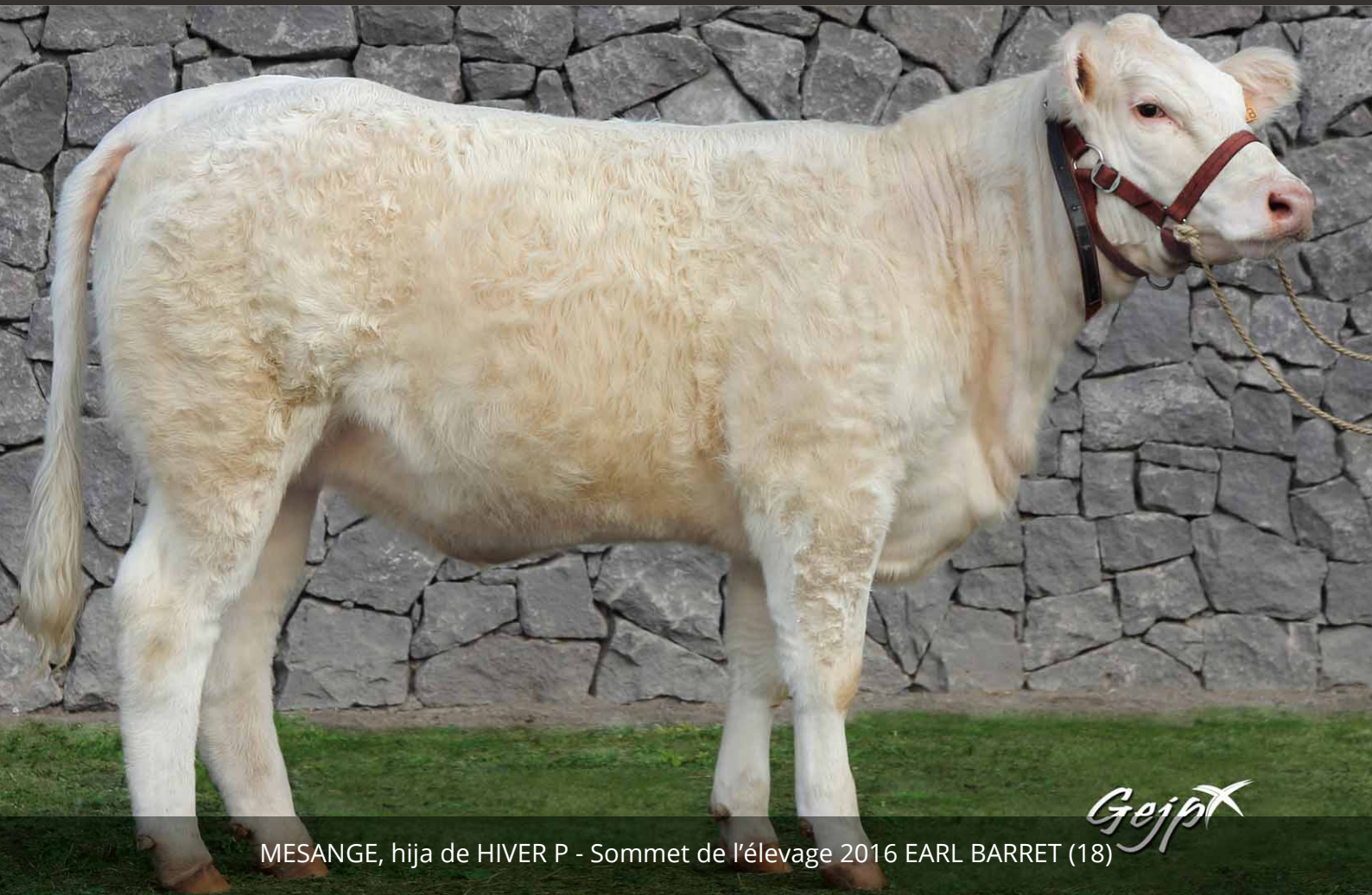
Aptitud Lechera	ALait	CD
JUBILO P	118	0,49
DARWIN	115	0,76
UNITAIRE	115	0,97
EMIRA	114	0,73
JALABERT	113	0,49
ESSAI	112	0,70
IMMORTEL*	112	0,49

* Semen sexado exclusivamente - En azul conviene sobre novillas



SUPER EASY CALVING

Los toros SUPER EASY CALVING son una garantía complementaria para asegurar los partos de sus novillas.



MESANGE, hija de HIVER P - Sommet de l'élevage 2016 EARL BARRET (18)

Gejpt

FLIPPER

CD : 0,83

FR 3524595337 15/10/2010 EARL PASSARD (35)

CHARLY RVS
Turmeau Christiane - 35

RURAL RRE
Laroque Simone

TYROLIENNE RR4S
Turmeau Christiane - 35

UGANDA RR2E
Passard Loïc - 35

MINARDI R3P
Baudin Bisson - 79

DONALT RVS
Liaigre Octave - 85

NAMOUR RR3E
Passard Loïc - 35

Facilidad de Parto

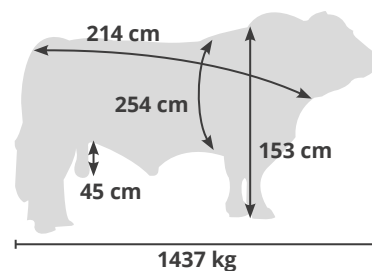
Facilidad de utilización

Cualidades maternas



Un perfil de tipo fácil a usar

FLIPPER es la oportunidad de aportar **volumen** a su rebaño, y a la vez beneficiarse de **un pedigrí de fácil utilización**. Sus productos son bien raceados, **largos** y con **muy buena línea dorsal**. Es un buen perfil para conservar hijas productivas, con **aptitud al parto** y **muy lecheras**.



INVISIBLE, vaca de 3 años (Earl Thomas Thierry - 29)

110	Facilidad de Parto	CD	0,96
114	Desarrollo esquelético	CD	0,94
116	Aptitud al parto	CD	0,66
110	Lactancia	CD	0,64

Consejo de acoplamiento

Utilice a FLIPPER para aportar simultáneamente volumen y cualidades maternas en el reemplazo (ej.: con hijas de UNIBLOC, BARITON, BULLY, CARNOT P, CASTOR, DOUDOU, EXOTIC P, GAGNANT, GASTON, etc...).

EMIRA CD : 0,88

FR 2222305636 03/12/2009 GAEC DE PRAT HIR (22)

UTOPIQUE RRE
Gaec Tessier - 35

NECTARGERC RVS
Scea du Paradis - 03

OCEANIE RR4S
Gaec Tessier - 35

PAELLA RR4S
Maes Jacques - 72

HEXAGONNE RVS
Berthelot Henri - 85

ISAAC RJC
Pacault Claude - 71

LIONNE RJ
Maes Jacques - 72

Facilidad de Parto

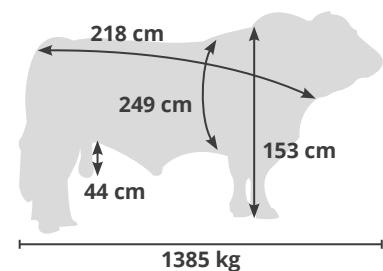
Facilidad de utilización

Leche



Un perfil para novillas, de fácil de uso

EMIRA es la oportunidad de utilizar una **nueva dinastía de parto fácil**, y seguir conservando el volumen del rebaño. Su descendencia al destete tiene **aptitudes funcionales** completas y manifiesta las características de la raza. Sus hijas son largas, de partos fáciles y sobre todo son de carácter **muy lechero**.



INACTION, vaca de 3 años (Earl Barret - 18)

114	Facilidad de Parto	CD	0,99
107	Índice al destete	CD	0,98
114	Aptitud al parto	CD	0,73
113	Cualidades maternas	CD	0,88

Consejo de acoplamiento

EMIRA puede utilizarse en cualquiera de las variantes disponibles para optimizar el potencial lechero del rebaño (ej.: con hijas de ARTOIS, BRAVO, BARITON, DEVRED, DANDY, EXOTIC P, GAGNANT, INDOU PP, etc....).

GASTON CD : 0,82

FR 3803221690 20/11/2011 GAEC DE NAVOUX (38)

ROBUSTIN RQM
Gaec des Allignols - 07

CASOAR RQM
Houdmon R&L - 45

MACARENA RR4S
Gaec des Allignols - 07

CATALANE RR2E
Gaec de Navoux - 38

VOLVIC RRE
Dumont Daniel - 03

PASTIS 01 RJ
Rousset J.-M. - 01

TANTINE
Gaec de Navoux - 38

Morfología

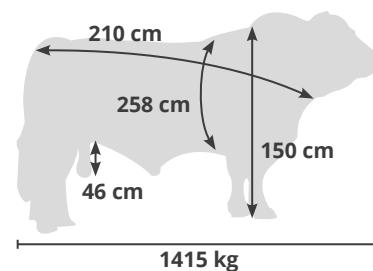
Facilidad de Parto

Cualidades de raza



El digno sucesor de Robustin

Con GASTON volvemos a encontrar **morfologías equilibradas, completas** y propias de la raza. Sus crías son tranquilas y poseen **buenos cuartos traseros** (anchura y redondez de nalgas) para una producción de **novillos bien conformados**. Sus hijas son **fértiles** mejorando las **aptitudes al parto** y una producción lechera interesante.



1313, vaca con 1er ternero (Earl Baglan Proust - 37)

109	Facilidad de Parto	CD	0,99
111	Índice al destete	CD	0,98
105	Fertilidad	CD	0,37
110	Cualidades maternas	CD	0,91

Consejo de acoplamiento

GASTÓN puede ser utilizado sin moderación para cualquier tipo de modelo productivo (ex : con hijas de TOMBAPIK, TONUS, ARTOIS, AFFECTUEUX, BOMBIX, CASTOR, COLONEL, DISCO, DEVRED, HIVER P, ISIS, etc....).

GAGNANT CD : 0,81

FR 3615362245 10/10/2011 GAEC LAGAUDRIERE (36)

UNIBLOC RRE
Guilhem Jean-Marc - 71

OHIO RRE
Gaec Micaud - 03

ROSALIE RR4S
Guilhem Jean-Marc - 71

DECADE RR4S
Gaec Lagaudrière - 36

SESAME RVS
Earl de Grozieulx - 57

HARRISON RQM
Arzul Gérard - 22

PENICHE RR4S
Gaec Lagaudrière - 36

Crecimiento

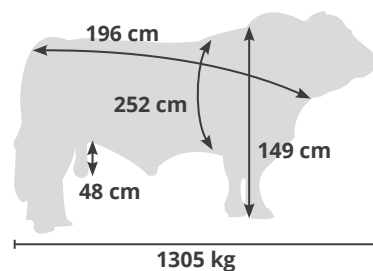
Conformación

Productos de gama alta



La performancia real

Producto de un cruce doble de **crecimiento** y **músculo**, nos encontramos estas características en su progenie, ya sea en una producción de **novillos de primer nivel**, o de crías de gran rendimiento y siempre **muy tranquilas**.



NEGRITA, novilla de 10 meses (Earl de la Batisse - 36)

106	Facilidad de Parto	CD	0,99
115	Potencial de crecimiento	CD	0,98
124	Índice al destete	CD	0,98
112	Aptitudes Cárnicas	CD	0,86

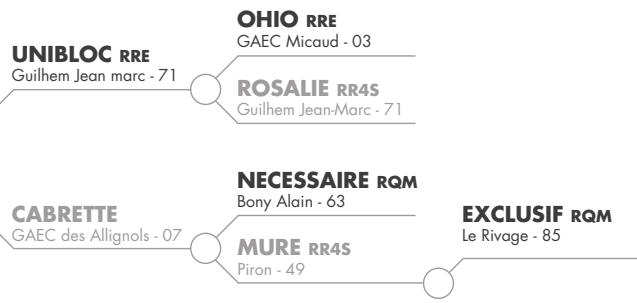
Consejo de acoplamiento

Con GAGNANT se asegura un aumento en kilos (ej.: con hijas de SICILIEN, UNITAIRE, VIVIERS, AFFECTUEUX, BUSINESS, COLONEL, ENRICO P, HIVER P, IMPERATOR PP, ISLAND P, etc....).

FLEURET

CD : 0,84

FR 0710553736 25/11/2010 GAEC DES ALLIGNOLS (07)



Facilidad de Parto

Cualidades maternas

Conformación cárnica



108	Facilidad de Parto	CD	0,97
111	Finura de hueso	CD	0,89
108	Aptitud al parto	CD	0,77
110	Conformación de la canal	CD	0,85

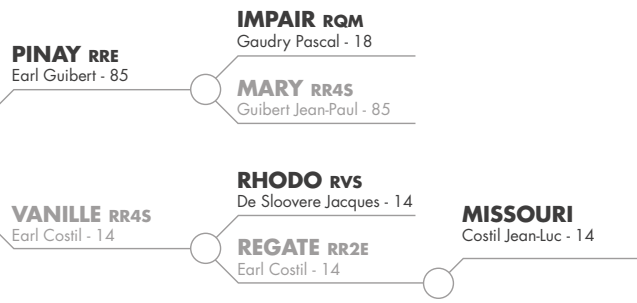
La consagración de un acoplamiento para carne

Fruto de la unión de la facilidad de parto, y aptitudes cárnicas precoces, FLEURET confirma una **producción de novillos** bien conformados con mucho rendimiento (**destaca su hueso fino**). Sus vaquillas son **dociles**, con una buena espalda y completas en cuanto a cualidades maternas (**aptitud al parto y lactancia**).

BARITON

CD : 0,97

FR 1441899152 20/10/2006 EARL COSTIL (14)



Facilidad de Parto

Calidad de la carne

Cualidades maternas



108	Facilidad de Parto	CD	0,99
113	Desarrollo muscular	CD	0,99
112	Índice al destete	CD	0,99
115	Cualidades maternas	CD	0,97

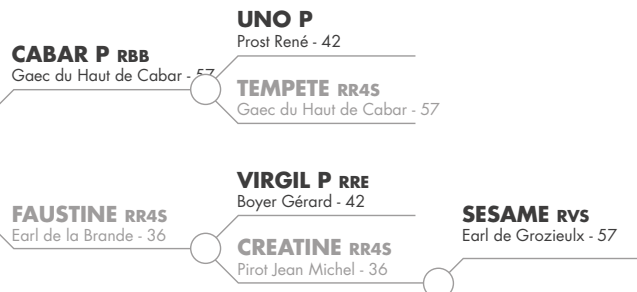
Un toro completo para sus novillas

Un toro con **gran facilidad al nacer** con hijas **armoniosas, tranquilas** y de **partos fáciles**: esta es la herencia de BARITON. También tiene todas las características para seducir a los productores de novillos y terneros con **una carne de calidad excepcional** (espalda y cuartos traseros) para **rentabilizar** aún más la cría de ganado con lotes homogéneos y de gran rendimiento.

INDOU PP

CD : 0,78

FR 3615364745 11/12/2013 EARL DE LA BRANDE (36)



Homocigoto Sin cuernos

Facilidad de Parto

Morfología



107	Facilidad de Parto	CD	0,99
110	Potencial de crecimiento	CD	0,97
112	Índice al destete	CD	0,97
109	Cualidades maternas	CD	0,78

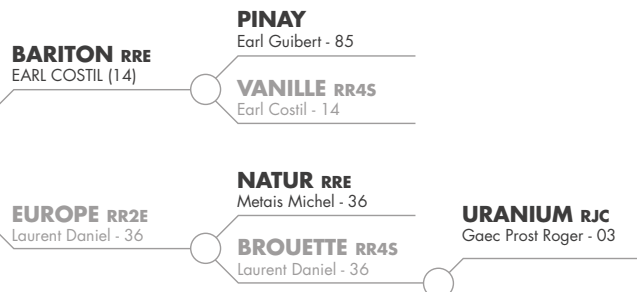
El homocigoto sin cuernos de moda

INDOU PP confirma que transmite a su descendencia la **facilidad de parto** esperada. Produce animales **tranquilos**, con **gran crecimiento**, y **morfología completa** y **muy buenas cualidades de raza**. En resumen, lo tiene todo para gustar, y además un ¡ **100% de descendencia sin cuernos!**

IMPRO

CD : 0,74

FR 3615393855 03/10/2013 LAURENT DANIEL (36)



Facilidad de Parto

Morfología

Cualidades maternas



112	Facilidad de Parto	CD	0,95
105	Aptitud al parto	CD	0,49
110	Lactancia	CD	0,48
105	Cualidades maternas	CD	0,74

Un acoplamiento seguro

Fruto de un cúmulo de varias líneas con **facilidad de nacimiento**, IMPRO se confirma en esta categoría y a la vez aporta a su descendencia una **buena morfología**, gran solidez a las espaldas, y **muy buenos aplomos**. Además sus índices genómicos dejan adivinar garantías para un reemplazo de **hembras de calidad**.

JALABERT

CD : 0,74

FR 5706117051 15/10/2014 CEZARD BERTRAND (57)

VOIMO RQM
Earl de Retronchamp

NATUR RRE
Metais Michel - 36

OVATION RR3E
Earl de Retronchamp - 57

FANETTE RR4S
Cézard Bertrand - 57

VIVIERS RRE
Gaec de la Nied - 57

URANIE RR4S
Gaec de la Nied - 57

JUMPER RQM
Earl du Petit Fer - 88

Cualidades maternas

Balanceado

Facilidad de Parto



107	Facilidad de Parto	CD	0,97
113	Aptitud al parto	CD	0,50
113	Lactancia	CD	0,49
113	Cualidades maternas	CD	0,74

Un linaje para las cualidades maternas

JALABERT se presenta como el toro perfecto para asegurar un reemplazo de calidad (**muy buenas aptitudes al parto y lactancia**) al mismo tiempo que conserva una morfología mixta y equilibrada con buenos aplomos.

ISIS

CD : 0,77

FR 5706076657 07/10/2013 CEZARD BERTRAND (57)

ARTOIS RRE
Cloix Maurice - 58

TERNOIS RRE
Earl Gabry - 62

PINUP RR2E
Cloix Maurice - 58

FANTAISIE RR3E
Cézard Bertrand - 57

LORSINI RQM
Cassan JC - 89

DAUPHINE RJ
Cezard Bertrand - 57

SUEDOIS RRE
Fassier Dominique - 58

Volumen

Cualidades maternas

Facilidad de Parto



107	Facilidad de Parto	CD	0,98
116	Desarrollo esquelético	CD	0,95
110	Índice al destete	CD	0,95
109	Cualidades maternas	CD	0,77

Diseñado para hacer vacas

Con ISIS, también disponible semen sexo hembra, se consiguen pequeños becerros al nacimiento que se convertirán en **vacas adultas pesadas** y **muy completas en cualidades maternas** (Avel y Leche). Sus hijas son **voluminosas** con buenas líneas dorsales y buenos aplomos.

JOGGING CD : 0,75

FR 2314105145 17/10/2014 ELEVAGE GANDEBOEUF-FLOQUET (23)

CASTOR RBB
Earl Dollion - 61

SESAME RVS
Earl de Grozieulx - 57

TRAGEDIE RR4S
Earl Dollion - 61

COMETE RR4S
Floquet Jean R - 23

RUSS RQM
Earl de Valençère - 63

VEILLEUSE RR2E
Elevage Gandeboeuf
Floquet - 23

NATUR RRE
Metais Michel - 36

Morfología

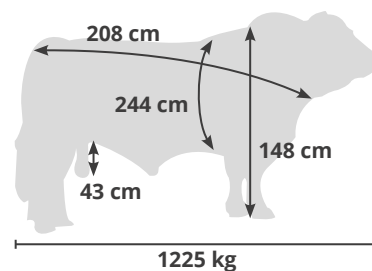
Cualidades de Raza

Cualidades
maternales



¡Ha llegado el nuevo CASTOR!

Si busca conseguir **pequeños terneros al nacer** que le proporcionarán una descendencia bien **conformada**, armoniosa, **raceada**, con **sólidos aplomos** y **buena línea dorsal**: utilice a JOGGING. Está ya disponible en semen sexado o convencional. Perfecto para dar valor a sus lotes de novillos y dar músculo a su reemplazo.



NAPLES, novilla de 9 meses (Earl Lemoign Olivier - 22)

115	Facilidad de Parto	CD	0,98
108	Desarrollo muscular	CD	0,93
113	Índice al destete	CD	0,91
115	Cualidades maternas	CD	0,75

Consejo de acoplamiento

JOGGING permitirá añadir precocidad (ej.: con hijas de SUEDOIS, TOMBAPIK, TOULON, TONUS, ARTOIS, BOMBIX, CABAR P, EMIRA, IMPERATOR PP, etc....).

UNITAIRE CD : 0,99

FR 7242730177 21/11/2003 EARL MARQUET (72)

Índice Facilidad de Parto : 117

Volumen

Cualidades maternas

NATUR RRE
Metais Michel - 36

EXCLUSIF RQM
Gaec Rivage - 85

LUCILE RR2E
Metais Michel - 36

QUIMBERHA RR4S
Follenfant Raymonde - 72

IMPAIR RQM
Gaudry Pascal - 18

MABERLHACH
Follenfant Raymonde - 72

BERLIN RBB
Lépée JG & m - 58



117	Facilidad de Parto	CD	0,99
117	Finura de hueso	CD	0,99
107	crecimiento canal	CD	0,99
115	Lactancia	CD	0,97

NATURalmente grande

Digno sucesor de su padre, UNITAIRE es el resultado de la unión de 4 generaciones de toros que dan lugar a novillas de **parto fácil** y **cualidades maternas completas**. Su descendencia es **larga**, grande, de hueso fino con **buena pelvis** y **muy buenas líneas dorsales**. Sus hijas son **muy lecheras** y con **bonitas ubres bien equilibradas**.

HIVER P CD : 0,78

FR 5812813522 29/11/2012 EARL COMPOT DOMINIQUE (58)

Índice de Facilidad de Parto: 118

Cualidades maternas

Cualidades de raza

EXOTIC P RBB
Guilhem Jean-Marc - 71

UNO P
Prost René - 42

VARSOVIE RR4S
Guilhem Jean-Marc - 71

ALPES
Cloix Maurice - 58

NOVOTEL RQM
Gaec Bonnet - 58

TRICHEUSE
Cloix Maurice - 58

PHARAON RVS
Gaec Beauzon - 58



118	Facilidad de Parto	CD	0,99
103	Finura de hueso	CD	0,95
107	Docilidad	CD	0,90
102	Lactancia	CD	0,55

Sin cuernos, Super facilidad de parto

Fruto de un apareamiento que acumula **facilidad de nacimiento**, HIVER P confirma un nivel excelente para convertirse indiscutiblemente en un toro para vaquillas, destacan su osamenta fina y su **gran docilidad**. Menos precoz que su padre, aporta más volumen pero conservando **las cualidades de raza** reforzadas con buenas **cualidades maternas**.



MATERNAL QUALITIES

La gama Maternal Qualities reúne toros que han sido objeto de un control sobre la descendencia, evaluando sus aptitudes maternas y cárnicas.

De acuerdo con los perfiles, encontrará usted los toros en los segmentos:

- **Beefy:** Para los ganaderos qui buscan un perfil mas cárnico con calidades maternas
- **Efficiency:** corresponde a ganaderos que buscan hembras de renovación con excelentes cualidades maternas, sinónimo de rentabilidad.
- **Type:** para ganaderos que buscan aportar morfología a sus hembras.



Hija de FIDELE - (IDELLISION, vaca de quatro años de GAEC BRIAND-LEDUC- 44)

FLOCON

CD : 0,84

FR 0710566487

06/11/2010

GAEC DE MONTEILLET (07)

ROBUSTIN RQM
Gaec des Allignols - 07

CASOAR RQM
Houdmon R&L - 45

MACARENA RR4S
Gaec des Allignols - 07

ARDOISE
GAEC du Monteillet - 07

NECESSAIRE RQM
Bony Alain - 63

TANIA RR2E
GAEC du Monteillet - 07

IOTA RQM

Conformación

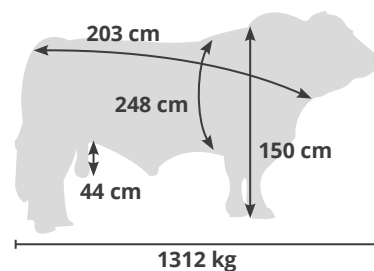
Osamenta fina

Aptitudes funcionales



Un potencial excepcional de carne

Perfectamente adaptado a los requisitos del sector, FLOCON transmite animales muy **bien conformados**, con hueso muy fino (para un mejor rendimiento), **buena pelvis, buenas aptitudes funcionales** y de **raza**. Además, sus hijas conservan un tamaño correcto y una **aptitud al parto excepcional** para un reemplazo de calidad.



ILLUSION, vaca de 4 años (Gaec de la Chaudronnerie - 45)

96	Facilidad de Parto	CD	0,95
118	Desarrollo muscular	CD	0,93
120	Aptitud al parto	CD	0,72
119	Aptitudes Cárnicas	CD	0,82

Consejo de acoplamiento

FLOCON traerá más carne conservando las cualidades maternas (ej.: con hijas de SUEDOIS, TOMBAPIK, AFFECTUEUX, ARTOIS, CALOGERO, CLUEDO, DISCO, ESTIVAL, HIVER P, etc....).

EXCALIBUR CD : 0,85

FR 5343819296 09/11/2009 ELEVAGE ROCHER (53)

ROBUSTIN RQM
Gaec des Allignols - 07

CASOAR RQM
Houdmon R&L - 45

MACARENA RR4S
Gaec des Allignols - 07

RAYONNANTE RR2E
Rocher Bernard - 53

HARRISON RQM
Arzul Guy - 22

JOUVENCE RR2E
Rocher Bernard - 53

ABOUKIR RQM
Moulin Gérard - 71

Morfología

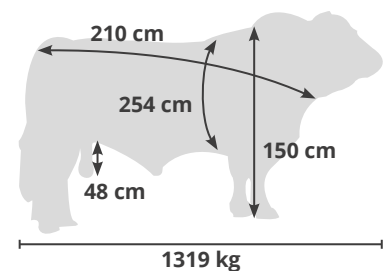
Cualidades
maternales

Fineza



El tipo de moda

EXCALIBUR, es el toro perfecto para una producir animales armoniosos, equilibrados y de **buena aptitud cárnica** (con muy buen ancho al nivel dorsal y redondez de nalgas), además de **muy buenas líneas dorsales**. Sus hijas tienen una gran finura de hueso y una **aptitud al parto excepcional**.



Hembra 1er ternero (Auclair Jean-Michel - 36)

100	Facilidad de Parto	CD	0,95
124	Aptitud al parto	CD	0,72
109	Aptitud al parto	CD	0,71
114	Cualidades maternas	CD	0,85

Consejo de acoplamiento

Utilizando a EXCALIBUR, mejorará la facilidad de parto, y de musculatura de sus animales (ej.: con hijas de TONUS, UNITAIRE, ARTOIS, BIVOUAC, BANCO, BASTION, BUSINESS, CABAR P, DISCO, INDOU PP, etc....).

JUBILO P

CD : 0,74

FR 7962340018 23/10/2014 STATION LA SOLIVE (79)

Crecimiento /
Morfología

Cualidades
maternales

Cualidades de raza

TOMBAPIK RQM
Bastanes - Hort - 64

JUMPER RQM
Earl du Petit Fer - 88

LAVANDE RR4S
Bastanes - Hort - 64

HULLA RR2E
Eurl de Rouamont - 57

CABAR P RQM
Gaec du Haut Cabar - 57

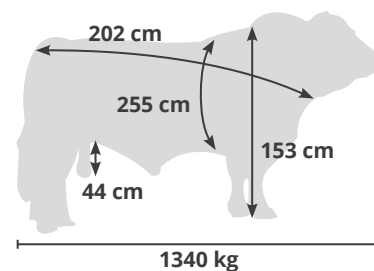
ADRIANA RR4S
Coop des Eleveurs
Mosellans - 57

OSTANI RRE
Earl de la Gazeliere - 85



Prometedor toro sin cuernos

JUBILO P es el 1er toro **Sin Cuernos** del programa de trasplante embrionario. Aúna la **morfología** de su madre con el valor lechero de su padre para una descendencia que se presenta de **gran rendimiento a todos los niveles**. Sus terneros son bien raceados, poseen **buena pelvis** y **mucha carne en la cruz**.



OLEINE, novilla de 7 meses (Earl Barret - 18)

96	Facilidad de Parto	CD	0,98
111	Índice al destete	CD	0,92
118	Lactancia	CD	0,49
119	Cualidades maternas	CD	0,74

Consejo de acoplamiento

JUBILO P: conseguirá un reemplazo de alta gama y sin cuernos (ej.: con hijas de VOLVIC, VIRGIL P, BRAVO, BUSINESS, DISCO, ENRICO P, GASTON, IMBATTABLE, ISLAND P, etc...).

DANDY CD : 0,90

FR 5343819212 15/10/2008 ÉLEVAGE ROCHER (53)

SESAME rvs
Earl de Grozieux - 57

PICADOR rvs
Gaec de la Condemine - 71

NEFLE RR4S
Gaec de Grozieux - 57

TENDANCE RR4S
Élevage Rocher - 53

IMPAIR RQM
Gaudry Pascal - 18

CASOAR RQM
Houdmon R&L - 45

PRESTANCE RJ
Élevage Rocher - 53

Crecimiento

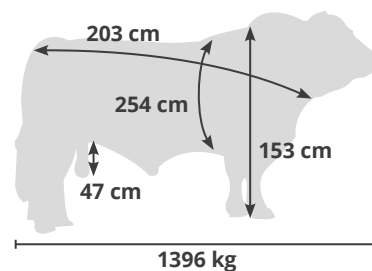
Morfología

Aptitudes funcionales



La confirmación de un pedigree excepcional

Con DANDY, se obtienen hembras de buen volumen (**largo y altura**), robustas y siempre provistas de unos **buenos cuartos traseros**, gran ventaja para el parto. También garantiza animales con buen **crecimiento**, bien cebados y **canales de calidad** (hueso fino) para este toro de cría pero positivo en todos los grupos musculares.



JEEP, hembra 1er ternero(Earl Costil - 14)

102	Facilidad de Parto	CD	0,99
121	Aptitudes Cárnicas	CD	0,96
116	Aptitud al parto	CD	0,80
113	Cualidades maternas	CD	0,90

Consejo de acoplamiento

Utilizar a DANDY en su rebaño es aportar crecimiento y finura de carne (ej.: UNILATERAL, UTOPIQUE, VOIMO, VOLTAIRE, VOLVIC, VIRIL, BUSINESS, CALOGERO, GASTON, IMPERATOR PP, etc....).

DOUDOU

CD : 0,88

FR 4913397568 11/11/2008 EARL PIRON (49)

Conformación

Canales de primera calidad

Aptitud al parto

RUSS RQM
Earl de Valençhères - 63

LAKANAL RQM
Gaec Michoux - 03

LITALIE RR4S
Earl de Valençhères - 63

TENDRESSE RR4S
Earl Piron - 49

NATUR RRE
Métais Michel - 36

MONTAGNE RR3E
Earl Piron - 49

CIEL RQM
Gagnepain Marcel - 21



102	Facilidad de Parto	CD	0,99
118	Conformación canal	CD	0,98
122	Aptitud al parto	CD	0,92
114	Aptitud al parto	CD	0,88

El toro de carne por excelencia

DOCILE, forma parte del exclusivo club de los mejores toros a la vez en **crecimiento, conformación**, rendimiento (**hueso fino**) y aptitudes funcionales (**aplomos y línea dorsal**): una muy buena combinación que proporciona **canales excepcionales**. Además, como toda su familia, conserva una **aptitud al parto** de primera categoría.

DOCILE

CD : 0,87

FR 5343560574 18/11/2008 SCEA ÉLEVAGE GOUGEON (53)

Precocidad

Conformación

Aptitudes funcionales

ROBUSTIN RQM
Gaec des Allignols - 07

CASOAR RQM
Houdmon R&L - 45

MACARENA RR4S
Gaec des Allignols - 07

PEPITE RR4S
Unog Charolais - 76

IMPAIR RQM
Gaudry Pascal - 18

MIMI RR4S
Gaec Joubert - 85

CONCILE RQM
Gaec Joubert - 85



96	Facilidad de Parto	CD	0,99
119	Desarrollo muscular	CD	0,89
131	Aptitud al parto	CD	0,90
125	Cualidades maternas	CD	0,74

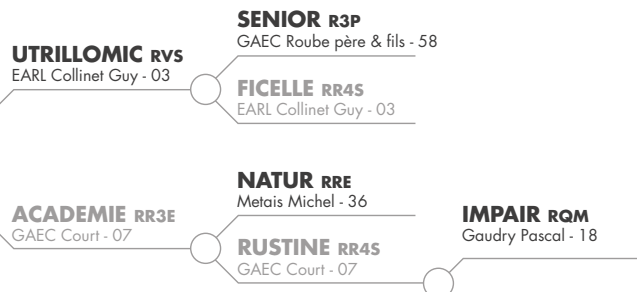
Dar valor a los machos del rebaño.

Con una **conformación de excepción** tanto al destete como en canales, DOUDOU, garantiza una plusvalía en su ganadería de terneros y novillos que se adecúan perfectamente a la demanda del sector. Su descendencia es bien **conformada** del hombro hasta la parte baja de la nalga, y está provista de **buenos aplomos** y una **buena línea dorsal**.

FIDELE

CD : 0,84

FR 0710565270 11/11/2010 COURT PHILIPPE (07)



Morfología | Cualidades cárnicas | Fertilidad



93	Facilidad de Parto	CD	0,95
119	Finura de hueso	CD	0,87
119	Aptitud al parto	CD	0,80
109	Fertilidad	CD	0,34

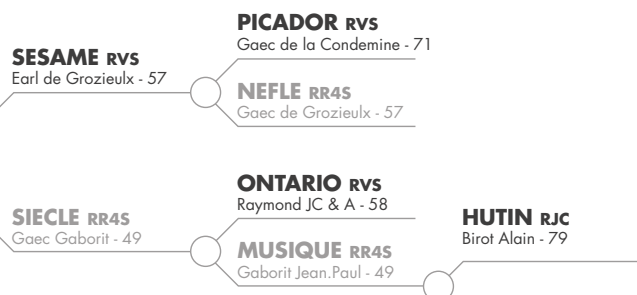
Un nuevo linaje paternal muy completa

La descendencia de FIDEL están **bien balanceados** con buen desarrollo muscular y esquelético, con **buenos cuartos traseros, buenos aplomos, y una osamenta muy fina**. Son animales con **mucho lomo**, una **buena línea dorsal** y **cualidades maternas**. En resumen, el toro perfecto tanto para la cría como para el engorde.

COLUMBO

CD : 0,91

FR 4978908574 22/12/2007 GAEC GABORIT (49)



Conformación | Cualidades maternas | Facilidad de utilización



100	Facilidad de Parto	CD	0,99
111	Desarrollo muscular	CD	0,99
109	Aptitud al parto	CD	0,40
112	Cualidades maternas	CD	0,91

Un pedigree muy maternal, novedoso al 100%

Es la ilustración perfecta de la creación de Charolais Univers: aportar **variabilidad**, pero garantizando los **cualidades maternas**. Resultado de un pedigrí muy apreciado en los concursos (familia de Major), COLUMBO produce animales de una **conformación notable**. Además, sus hembras son fértiles y provistas de **muy buena pelvis**. Son de **parto fácil** y de carácter **muy lechero**.

MOBY PP

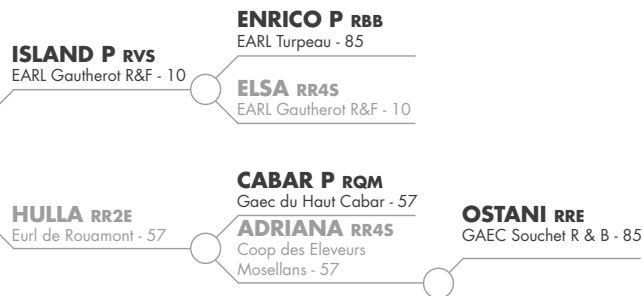
CD : 0,52

FR 5706219691 23/10/2016 EURL GEN'AVENIR (57)

Homocigoto Sin cuernos

Morfología

Cualidades maternas



96	Facilidad de Parto	CD	0,61
111	Índice al destete	CD	0,54
110	Lactancia	CD	0,40
113	Cualidades maternas	CD	0,52

Un homocigoto sin cuernos de gran rendimiento

MOBY PP es un **nuevo Homocigoto sin cuernos** que se presenta **completo** para cualquier tipo de producción que busque aliar **crecimiento**, morfología y **cualidades maternas**. Destaca que es el 3er descendiente de HULLA tras JUBILO P y LIKE P.

LOVE P

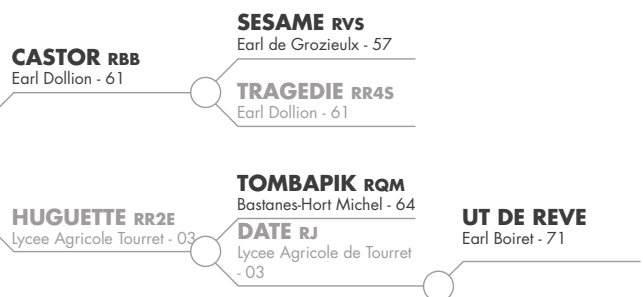
CD : 0,49

FR 0337736539 02/12/2015 LYCEE AGRICOLE DE TOURET (03)

Facilidad de Parto

Morfología

Cualidades maternas



114	Facilidad de Parto	CD	0,59
113	Índice al destete	CD	0,46
111	Aptitudes Cárnicas	CD	0,38
117	Cualidades maternas	CD	0,49

Un CASTOR sin cuernos de 3era generación

LOVE P se puede **utilizar fácilmente** en familias sin cuernos y a la vez aprovechar el potencial anunciado de los descendientes de CASTOR y TOMBAPIK reunidos: rendimiento, **cualidades maternas** y **calidad de raza** se dan cita.

ISLAND P

CD : 0,78

FR 1001833050 13/01/2013 EARL GAUTHEROT (10)

ENRICO P RBB
Earl Turpeau - 85

UNICO PP
Auvolat Pierre - 71

TEINTE RR3E
Earl Turpeau - 85

ELSA RR2E
Earl Gautherot - 10

PRESIDENT rvs
Gaec de la Demerie - 21

MAGENTA RQM
Chaize Monique - 42

TOUPIE RR4S
Earl Gautherot - 10

Pedigrí original

Cualidades maternas

Facilidad de Parto



104	Facilidad de Parto	CD	0,99
104	Docilidad	CD	0,94
106	Índice al destete	CD	0,89
119	Cualidades maternas	CD	0,54

Garantiza el reemplazo sin cuernos

Toro **muy armonioso** y **equilibrado**, ISLAND P es el fruto de una línea maternal de primer nivel tanto desde un punto de vista genético como morfológico. **Fácil de utilizar**, dará vacas **muy completas** provistas de buenas **cualidades maternas**.

INDEX

CD : 0,76

FR 5706075205 17/11/2013 EARL ALBERT (57)

CASTOR RBB
Earl Dollion - 61

SESAME rvs
Earl de Grozieulx - 57

TRAGEDIE RR4S
Earl Dollion - 61

ENRIKA RR2E
Earl Albert - 57

SUEDOIS RRE
Fassier Dominique - 58

TEXAS rvs
Friaud Père et Fils - 03

VANINA RR2E
Chatillon JM - 71

Morfología

Crecimiento

Cualidades de raza



105	Facilidad de Parto	CD	0,96
107	Crecimiento adulto	CD	0,94
111	Aptitudes Cárnicas	CD	0,84
107	Aptitud al parto	CD	0,76

Morfología CASTOR

Si le gustaron los terneros de CASTOR, le encantarán los de INDEX: animales potentes, **profundos**, equilibrados y **bien raceados**. Sus descendientes son consistentes productores cárnicos, con **buena pelvis** y **buenos aplomos**.

ESSAI

CD : 0,84

FR 4309009546 14/10/2009 GAEC L'ANGEVINE (43)



Cualidades maternas | Fertilidad | Calidad de raza



100	Facilidad de Parto	CD	0,95
107	Fertilidad	CD	0,35
111	Aptitud al parto	CD	0,71
112	Lactancia	CD	0,70

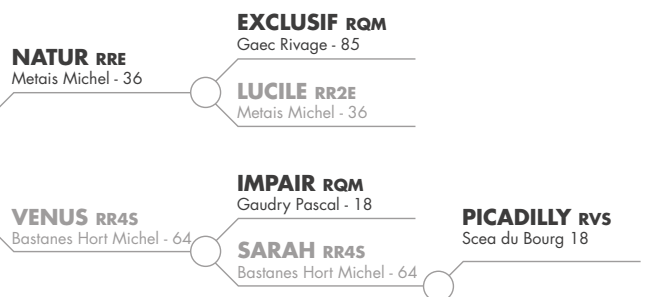
Una nueva fuente muy maternal

Presentamos por fin la **nueva línea** que proporcionará **Cualidades Maternales** en todas las categorías. No espere más, con ESSAI y su pedigrí de fácil utilización obtendrá vacas equilibradas en morfología, bien raceadas, funcionales, **fértiles**, de **parto fácil** y de **gran carácter lechero**.

COLONEL

CD : 0,89

FR 641 1873622 06/12/2007 BASTANES HORT MICHEL (64)



Morfología adulta | Cualidades maternas | Aptitudes funcionales



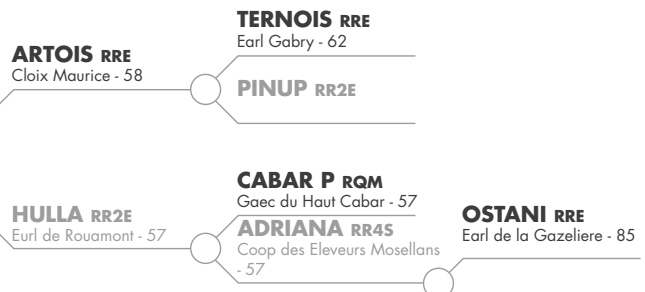
102	Facilidad de Parto	CD	0,98
109	Crecimiento adulto	CD	0,92
117	Aptitud al parto	CD	0,79
107	Lactancia	CD	0,76

Una producción que alcanza nuestras expectativas

Fiel a su línea, la producción de COLONEL mejora con el paso del tiempo, con una producción de **hembras excepcionales** que envejecen muy bien. Sus novillas son **largas**, pesadas, de sólidas patas y de **gran armonía**. Dotados de **muy buena aptitud al parto** y un **buen valor lechero**, ocuparán un lugar importante a la hora de estructurar el reemplazo.

LIKE P CD : 0,55

FR 5706112041 09/11/2015 EURL GEN'AVENIR (57)



Originalidad | Potencial | Calidad de raza



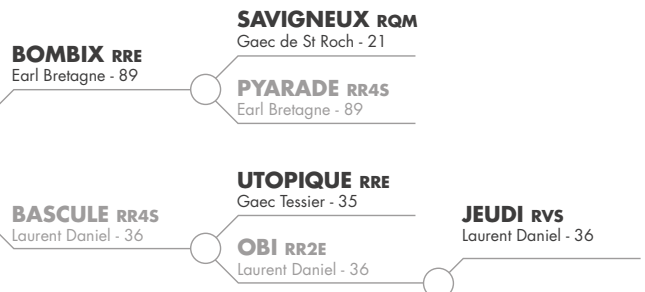
106	Facilidad de Parto	CD	0,61
108	Docilidad	CD	0,54
111	Desarrollo esquelético	CD	0,43
109	Índice al destete	CD	0,55

El 1er hijo de ARTOIS sin cuernos

Con LIKE P, encontrará todas las **garantías de producción de Hulla** (madre de JUBILO P y MOBY PP) a la vez que se aporta un pedigrí más amplio de parte de padre. La descendencia se anuncia con **un buen engorde**, relativamente bien balanceada, **funcionales** y con **buen desempeño** para un reemplazo de calidad.

IMBATTABLE CD : 0,77

FR 2313106134 15/10/2013 FLOQUET JEAN REMY (23)



Nuevo pedigrí | Crecimiento | Morfología



96	Facilidad de Parto	CD	0,98
118	Índice al destete	CD	0,96
113	Lactancia	CD	0,80
108	Cualidades maternas	CD	0,77

Un pedigrí innovador y vanguardista

IMBATTABLE es el 1er hijo de BOMBIX lanzado al mercado. Es la oportunidad de utilizar una **nueva línea** fruto de una madre excepcional. Su descendencia es **tranquila**, y tiene un **fuerte potencial crecimiento y de morfológico**.

INOR CD : 0,75

FR 5502174389 05/10/2013 EARL CHARLES (55)

Crecimiento

Volumen

Cualidades
maternales

CASTOR RBB
Earl Dollion - 61

SESAME RVS
Earl de Grozieulx - 57

TRAGEDIE RR4S
Earl Dollion - 61

DIANE RR4S
Earl Charles - 55

PINAY RRE
Earl Guibert - 85

HABIT RQM
Morin Gilles - 79

AMBROISE RR4S
Gaec Charles - 55



98	Facilidad de Parto	CD	0,95
123	Desarrollo esquelético	CD	0,92
115	Aptitud al parto	CD	0,92
115	Cualidades maternales	CD	0,75

Como CASTOR, pero con más volumen

Con INOR, va a encontrar animales con mucho **crecimiento**, carne de gran finura y **muy buena pelvis**, pero también **muy voluminosos** (largo y altura). Además, sus índices GeMBAL hacen presagiar cualidades maternales de 1er nivel.

ESTIVAL CD : 0,85

FR 5380708016 18/12/2009 GAEC DE LA MIOTTIERE (53)

Crecimiento

Volumen

Cualidades
maternales

UTOPIQUE RRE
Gaec Tessier - 35

NECTARGERC RVS
Scea du Paradis - 03

OCEANIE RR4S
Gaec Tessier - 35

SEPIA RR4S
Rocher Bernard - 53

IMPAIR RQM
Gaudry Pascal - 18

EXCLUSIF RQM
Earl Levron - 85

OMEGA RJ
Rocher Bernard - 53



102	Facilidad de Parto	CD	0,98
117	Desarrollo esquelético	CD	0,95
115	Índice al destete	CD	0,79
112	Cualidades maternales	CD	0,85

El acoplamiento ideal para el reemplazo

ESTIVAL, proporcionará hembras de reemplazo **voluminosas** (muy largas y muy altas), **pesadas**, con **buenos aplomos** y **buenas cualidades maternales**. Es también una garantía de **crecimiento** para cualquier sistema de producción (venta al destete o engorde).



SEXED SEMEN

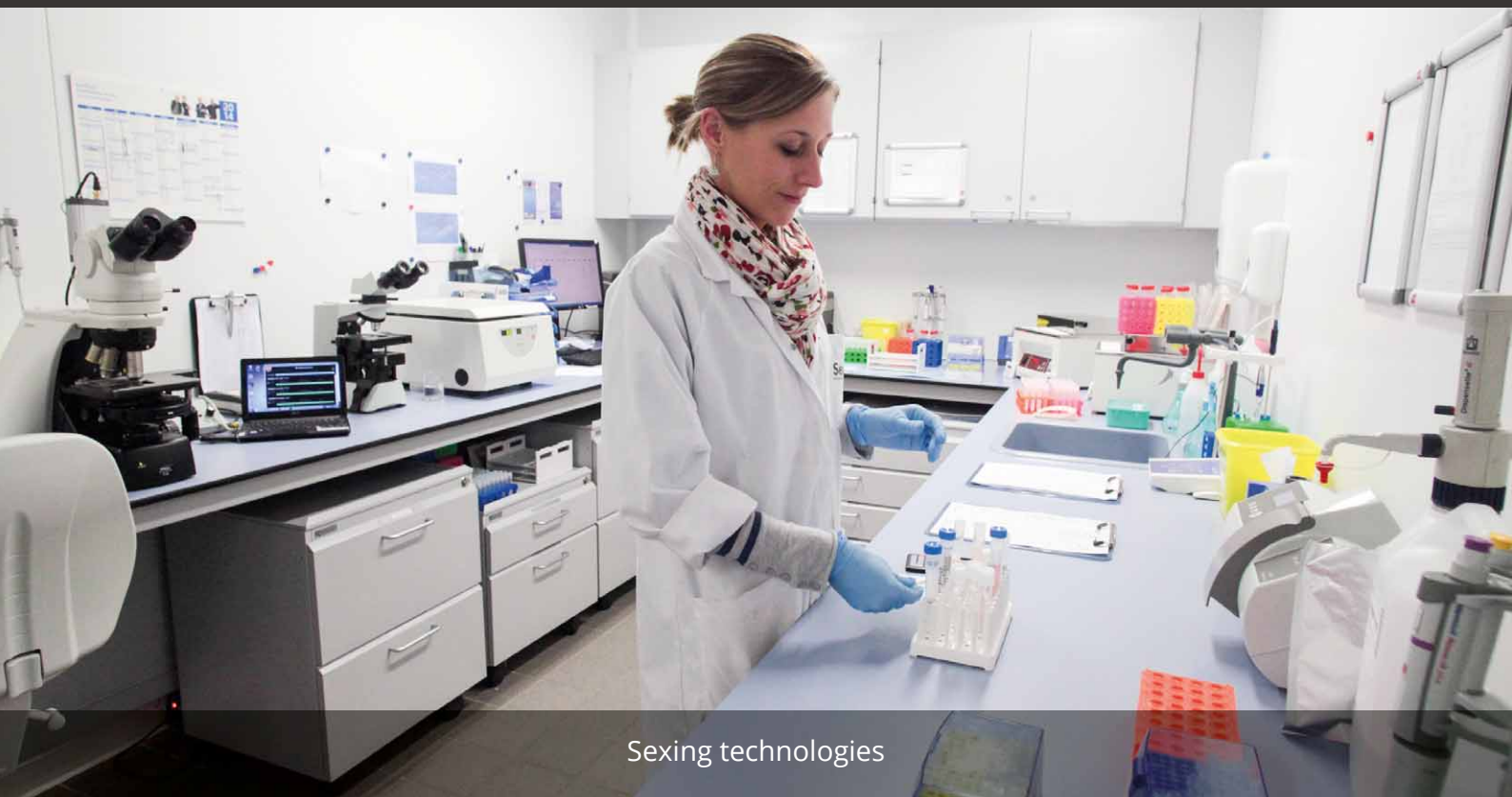
Los toros de esta gama son disponibles en semen sexado macho y/o semen sexado hembra. Una tecnología que presenta 2 posibilidades pra responder a su estrategia de crianza :

Rasonar la reposición del rebaño utilizando el semen sexado hembra sobre sus mejores hembras o las cuales que no logra a guardar una hija.

Utilizar el semen sexado macho para valorizar su producción de carne

De acuerdo con los perfiles, encontrará usted los toros en los segmentos:

- **Beefy:** Para los ganaderos qui buscan un perfil mas cárnico con calidades maternas
- **Efficiency:** corresponde a ganaderos que buscan hembras de renovación con excelentes calidades maternas, sinónimo de rentabilidad.
- **Type:** para ganaderos que buscan aportar morfología a sus hembras.



Sexing technologies

JOGGING

CD : 0,75

FR 2314105145

17/10/2014

ELEVAGE GANDEBOEUF-FLOQUET (23)

CASTOR RBB
Earl Dollion - 61

SESAME RVS
Earl de Grozieulx - 57

TRAGEDIE RR4S
Earl Dollion - 61

COMETE RR4S
Floquet Jean R - 23

RUSS RQM
Earl de Valençère - 63

VEILLEUSE RR2E
Elevage Gandeboeuf
Floquet - 23

NATUR RRE
Metais Michel - 36

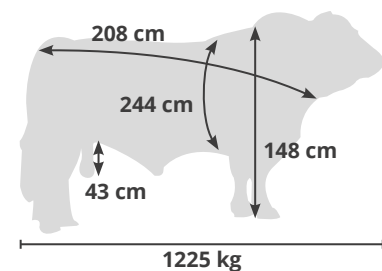
Morfología

Cualidades de Raza

Cualidades
maternales

¡Ha llegado el nuevo CASTOR!

Si busca conseguir **pequeños terneros al nacer** que le proporcionarán una descendencia bien **conformada**, armoniosa, **bien raceada**, con **sólidos aplomos** y **buena línea dorsal**: utilice a JOGGING. Está ya disponible en semen **sexado hembra** y **macho**. Perfecto para dar valor a sus lotes de novillos y dar músculo a su reemplazo.



NAPLES, novilla de 9 meses (Earl Lemoign Olivier - 22)

115	Facilidad de Parto	CD	0,98
108	Desarrollo muscular	CD	0,93
113	Índice al destete	CD	0,91
115	Cualidades maternas	CD	0,75

Consejo de acoplamiento

JOGGING permitirá añadir precocidad (ej.: con hijas de SUEDOIS, TOMBAPIK, TOULON, TONUS, ARTOIS, BOMBIX, CABAR P, EMIRA, IMPERATOR PP, etc....).

LEBONVO

CD : 0,54

FR 1423175165 09/11/2015 LECORNU TONY (14)

EPERNAY rvs
GAEC Bruggeman - 51BASTION RBB
EARL Gautherot R&F - 10UTILITE RR3E
EARL Bruggeman Moineau - 51FLUTE RJ
Lecornu Prosper - 14SUEDOIS RRE
Fassier Dominique - 58IROY RRE
Barnay Christian - 71USHUAIA RR4S
Lecornu Prosper - 14

Rendimiento

Morfología /
CrecimientoCualidades
maternales

102	Facilidad de Parto	CD	0,60
125	Potencial de crecimiento	CD	0,49
131	Lactancia	+	CD 0,53
134	Cualidades maternas	+	CD 0,54

Récord Francés de desempeño

LEBONVO, demuestra la calidad del **más alto nivel nacional francés** (no portador de anomalías genéticas) ya sea en semen **sexado macho** para los lotes de terneros (crecimiento / conformación) o en semen **sexado hembra** para cría (**originalidad /cualidades maternas**)

LASVEGAS

CD : 0,54

FR 5815116418 11/12/2015 EARL COLMONT (58)

DANDY RRE
Elevage Rocher - 53SESAME rvs
Earl de Grozieulx - 57TENDANCE RR4S
Elevage Rocher - 53GARRIGUE RR4S
EARL Lepee jacques - 03UTOPIQUE RRE
Gaec Tessier - 35NATUR RRE
Metais Michel - 36Morfología /
CrecimientoCualidades
maternales

Facilidad de Parto



106	Facilidad de Parto	CD	0,62
114	Desarrollo esquelético	CD	0,57
116	Lactancia	CD	0,55
119	Cualidades maternas	CD	0,54

Un linaje de gran potencial

LASVEGAS se anuncia como un pilar de su serie y tiene todos los ases en su manga para seducir en su pre-estreno. Una ascendencia muy buena que combina potencial de **crecimiento** por parte de padre con **cualidades maternas** por parte de madre. Además, en semen **sexado hembra**, se puede utilizar en novillas.

LISSEY

CD : 0,51

FR 5502328649 01/10/2015 EARL DES BLANCHES (55)

ARTOIS RRE
Cloix Maurice - 58TERNOIS RRE
Earl Gabry - 62

PINUP RR2E

AMAZONE RR3E
GAEC Charles - 55HABIT RQM
Morin Gilles - 79JUSTICE RR4S
Guilhem Jean Marc - 71BLASON RQM
Plasse Roger - 42Cualidades
maternales

Facilidad de Parto

Volumen

Un acoplamiento ideal para el reemplazo

Usar a LISSEY en semen sexado hembra le garantiza **partos fáciles** y posteriormente optimizará el reemplazo: **volumen**, **partos** y **lactancia**. Podrá aprovechar las ventajas que propone esta **línea muy maternal** con Amazone, hermana completa de Populair.

IMMORTEL

CD : 0,75

FR 0311894715 15/10/2013 CHEVALIER MIREILLE (03)

VOLTAIRE RRE
Earl Houdmon R&L - 45NECESSAIRE RQM
Bony Alain - 63SAVANVE RR4S
Earl Houdmon R&L - 45GLONDINE RR4S
Chevalier Roger - 03UTOPIQUE RRE
Gaec Tessier - 35BLONDINE RR4S
Chevalier Roger - 03TOMBAPIK RQM
Bastanes - Hort Michel - 64

Facilidad de Parto

volumen

Leche

Reemplazo a la carta

Si lo que busca es garantizar la **facilidad de parto**, y conservar terneros de **alto valor genético**, lo que usted necesita es IMMORTEL en sexado hembra. Hembras **bien raceadas**, armoniosas y que se anuncian con un **buen carácter lechero**...

IDYLLE

CD : 0,77

FR 5343401955 03/10/2013 EARL DES NOES (53)

UNIBLOC RRE
Guilhem Jean Marc - 71OHIO RRE
Gaec Micaud - 03ROSALIE RR4S
Guilhem Jean-Marc - 711370 RR4S
Earl des Noés - 53RUSS RQM
Earl de Valençère - 631133 RR2E
Earl des Noés - 53EMBRYON IBOB RVS
Earl des Noés - 53

Crecimiento

Conformación

Novillos de calidad

Novillos para el sector cárnico

La elección de IDYLLE en semen sexado macho se impone para los ganaderos que desean dar valor a sus vacas de «segunda opción». Dejará terneros o novillos **pesados** con **mucha carne en el dorso** y los **cuartos traseros**.

Nombre		Facilidad de parto	CO	Potencial de crecimiento	CO	Desarrollo muscular	CO	Desarrollo esquelético	CO	Finesa de huesos	Índice de síntesis al destete	CO	Apitudes al parto	CO	Lactancia
Uso sobre Novillas															
	BARITON	108	0.99	102	0.99	113	0.99	99	0.99	109	112	0.99	109	0.96	105
	EMIRA	114	0.99	102	0.98	98	0.98	101	0.98	84	107	0.98	102	0.76	114
NEW	FLEURET	108	0.97	99	0.93	103	0.95	99	0.94	111	104	0.94	107	0.70	105
NEW	FLIPPER	110	0.96	100	0.93	93	0.94	114	0.94	107	102	0.93	116	0.66	110
	GAGNANT	106	0.99	115	0.98	110	0.98	113	0.98	93	124	0.98	107	0.64	99
	GASTON	109	0.99	103	0.98	107	0.98	105	0.98	104	111	0.98	107	0.67	98
	HIVER P	PP	118	0.99	93	0.97	96	0.98	97	103	99	0.97	102	0.55	101
	IDYLLE*	SSM	111	0.97	109	0.93	103	0.94	103	91	115	0.94	93	0.51	102
	IMMORTEL*	SSM	109	0.95	102	0.91	97	0.93	103	101	105	0.92	98	0.50	112
	IMPRO	SSM	112	0.95	93	0.91	101	0.92	103	101	100	0.91	105	0.49	110
	INDOU PP	PP	107	0.99	110	0.97	98	0.97	104	98	112	0.97	101	0.51	100
	ISIS	SSM	107	0.98	110	0.95	93	0.96	116	97	110	0.95	111	0.50	102
	JALABERT	SSM	107	0.97	102	0.88	99	0.91	103	109	105	0.89	113	0.50	113
NEW	JOGGING	SSM	115	0.98	101	0.90	108	0.93	104	99	113	0.91	110	0.52	107
NEW	LISSEY*	SSM	118	0.52	106	0.44	96	0.56	113	100	113	0.48	113	0.46	109
NEW	NOCORN PP	PP	113	0.57	105	0.40	87	0.58	112	96	104	0.45	108	0.29	97
	UNITAIRE		117	0.99	92	0.99	89	0.99	103	117	95	0.99	102	0.98	115
Uso sobre vacas															
	BRAVO	100	0.99	108	0.97	101	0.98	110	0.97	96	109	0.97	115	0.84	100
	COLONEL	102	0.98	98	0.95	97	0.96	102	0.96	95	98	0.96	117	0.79	107
	COLUMBO	100	0.99	103	0.98	111	0.99	100	0.98	99	109	0.98	101	0.80	106
	DANDY	102	0.99	108	0.99	102	0.99	113	0.99	112	111	0.99	116	0.80	105
	DARWIN	93	0.98	106	0.95	91	0.96	108	0.96	88	98	0.95	110	0.80	115
	DOCILE	96	0.99	108	0.97	119	0.97	102	0.97	108	116	0.97	125	0.74	97
	DOUDOU	102	0.99	103	0.97	118	0.98	95	0.97	97	114	0.97	100	0.76	101
	ESSAI	100	0.95	97	0.91	98	0.93	102	0.92	101	97	0.92	111	0.71	112
	ESTIVAL	102	0.98	112	0.95	99	0.96	117	0.95	98	113	0.95	112	0.74	102
	EXCALIBUR	100	0.95	104	0.92	107	0.94	100	0.93	106	107	0.92	124	0.72	109
NEW	FIDELE	93	0.95	99	0.92	109	0.93	110	0.93	119	102	0.92	107	0.70	106
NEW	FLOCON	96	0.95	104	0.92	118	0.93	103	0.93	109	112	0.92	120	0.72	102
	IMBATTABLE	96	0.98	108	0.95	99	0.96	118	0.96	91	107	0.95	111	0.52	104
	INDEX	105	0.96	102	0.93	104	0.94	107	0.94	94	107	0.94	99	0.50	103
	INOR	98	0.95	115	0.91	100	0.93	123	0.92	90	115	0.92	107	0.50	105
	ISLAND P	PP	104	0.99	100	0.97	95	0.97	98	98	99	0.97	119	0.54	102
	JUBILO P	SSM	96	0.98	105	0.89	111	0.92	99	99	108	0.90	102	0.50	118
NEW	LASVEGAS*	SSM	106	0.62	113	0.51	99	0.64	114	103	116	0.55	114	0.41	109
NEW	LEBONVO**	SSM	102	0.60	125	0.49	110	0.64	117	94	131	0.53	108	0.39	113
NEW	LIKE P	PP	106	0.61	107	0.50	97	0.64	111	92	108	0.54	109	0.44	104
	LOVE P	PP	114	0.59	105	0.48	102	0.56	108	85	113	0.46	109	0.43	111
NEW	MOBY PP	PP	96	0.61	114	0.50	98	0.64	109	89	111	0.54	107	0.34	105
NEW	MUSCLOR		100	0.59	106	0.48	113	0.62	107	115	113	0.52	106	0.34	96

PP Sin cuernos homocigoto Pp Sin cuernos heterocigoto

SSM Semen Sexado Macho SSF Semen Sexado Hembra

*Solo Semen Sexado Hembra **Solo semen Sexado Macho

Léxico de los índices

	RENDIMIENTOS CONTROLADOS	INDICE DE 95	INDEX DE 100 Réference ⁽¹⁾	INDICE DE 110	INDICE DE 115
IFNAIS	Facilidad de nacimiento	- 3%	91%	+ 4%	+ 6%
CRsev	Potencial de crecimiento	- 8Kg	300/270 Kg	+ 17 Kg	+ 25 Kg
DMsev	Desarrollo muscular	- 3 pts	65	+ 6pts	+ 9 pts
DSsev	Desarrollo esquelético	- 2 pts	67	+ 5 pts	+ 7 pts
FOSsev	Finesa de huesos				
ISEVR	Índice de síntesis al destete				
REACsev	Comportamiento del ternero al pesaje				
COMPsev	Comportamiento del ternero al puntuaje				

CO	Índice de síntesis de los valores maternales	CO	Reactividad en contención	Comportamiento en el prado	Peso de la canal	Conformación de la canal	Índice de síntesis aptitudes cárnicas	CO	Potencial de crecimiento	Desarrollo muscular	Desarrollo esquelético	Finesa de huesos	Aptitudes Funcionales	Conformidad del estándar	Éxito a la primera IAP	Eficacia de la carrera
0.92	115	0.97	105	102	104	107	107	0.99	106	113	102	104	110	108	100	104
0.73	113	0.88	98	94	100	93	97	0.90	103	96	98	98	102	97	97	112
0.65	107	0.84	102	108	110	110	114	0.85	99	101	100	111	95	97	93	97
0.64	107	0.83		104	101	93	98	0.80	96	87	105	111	98	92		102
0.56	119	0.81	116	105	110	107	112	0.86	111	111	109	99	109	110	98	103
0.59	109	0.82	116	101	111	110	115	0.91	107	106	101	103	106	104	105	110
0.50	100	0.78	108	107	96	96	95	0.89	93	84	92	107	85	83		
0.50	112	0.77	103	102	111	103	111	0.82	110							
0.49	110	0.75		99	109	98	107	0.77	101							
0.48	105	0.74		97	98	99	98	0.78	99							
0.49	109	0.78		107	110	95	106	0.68	108							
0.49	109	0.77		98	106	90	100	0.81	113							
0.49	113	0.74		100	108	97	106	0.51								
0.49	115	0.75		102	99	104	101	0.52								
0.42	115	0.51			107	92	103	0.44								
0.23	100	0.47			111	90	105	0.29								
0.97	103	0.99	100	94	107	95	103	0.99	93	88	103	113	100	95	94	102
0.81	109	0.91		103	113	106	114	0.92	108	100	103	103	112	105	95	110
0.76	104	0.89		96	102	107	105	0.83	109	103	107	94	110	109	102	110
0.79	112	0.91	100	100	106	110	110	0.94	103	109	99	100	104	105	109	99
0.77	113	0.90	107	107	117	112	121	0.96	112	104	110	108	109	108	100	108
0.76	108	0.89		103	108	96	105	0.82	110	98	111	88	98	103	103	101
0.73	115	0.87	107	99	124	119	131	0.90	102	117	93	110	109	108	97	108
0.74	114	0.88	100	100	116	114	122	0.92	102	114	94	102	113	108	91	111
0.70	106	0.84		96	92	94	90	0.81	100	100	104	100	107	106	107	99
0.71	112	0.85		102	117	99	115	0.79	110	90	111	104	98	97	90	104
0.71	114	0.85	106	96	105	104	106	0.83	102	105	95	106	102	100	95	119
0.67	107	0.84		101	115	111	119	0.80	94	110	104	117	110	106	109	108
0.68	114	0.84		101	113	114	119	0.82	108	111	99	114	103	105	99	108
0.49	108	0.77		105	115	98	113	0.80	108							
0.49	107	0.76	100	104	111	102	111	0.84	99							
0.49	115	0.75	86	95	101	91	97	0.80	114							
0.49	102	0.78	105	93	109	95	106	0.89	104	96	100	99	98	98		
0.49	119	0.74		108	106	105	108	0.51								
0.36	119	0.54			113	102	113	0.43								
0.34	134	0.54			116	102	115	0.40								
0.39	109	0.55			113	98	111	0.43								
0.38	117	0.49			107	95	104	0.40								
0.28	113	0.52			114	95	110	0.40								
0.28	110	0.51			115	115	120	0.39								

Datos en negro = Índice IBOVAL 2019_01 ou CHPF18.1

Datos en morado = IPVgéno GeMBAL 09/2018

	RENDIMIENTOS CONTROLADOS	INDICE DE 95	INDEX DE 100 Référence ⁽¹⁾	INDICE DE 110	INDICE DE 115
ICRCjbf	Crecimiento engorde Duración del engorde hasta alcanzar 420kg de canal.	- 80 g/dj + 10 días	1650 g/d 200 días	+ 170 g/d - 20 días	+ 250 g/d - 30 días
CONFjbf	Conformación de la canal, clasificación EUROP	-0,5 tiers de classe	U -	+ 1 tiers de classe	+ 1,5 tiers de classe
IABjbf	Índice de síntesis aptitudes cárnicas				
CRpsf	Peso de las novillas a los 2 años	- 15kg	580 Kg	+ 30Kg	+ 45Kg
DMpsf	Puntuaje muscular a los 30 meses	- 3 pts	60 pts	+5 pts	+8 pts
DSpsf	Puntuaje esquelética a los 30 meses	- 3 pts	70 pts	+5 pts	+8 pts
FOSpsf	Finesa de huesos				

Code institut	Ref. ADN	Críador	Pedigree	Mh	Ataxia	Blind	Dea	n° nacional	Nombre
38-73666	A22999	EARL COSTIL	PINAY / RHODO	NP	NP	NP	NP	FR1441899152	BARITON
38-80166	555464	GAEC DE PRAT DE HIR	UTOPIQUE / HEXAGONNE	NP	NP	NP	NP	FR2222305636	EMIRA
38-82149	589593	GAEC DES ALLIGNOLS	UNIBLOC / NECESSAIRE	NP	NP	HET	NP	FR0710553736	FLEURET
38-82155	589217	EARL PASSARD	CHARLY / MINARDI	NP	NP	NP	NP	FR3524595337	FLIPPER
38-83980	624437	GAEC LAGAUDRIERE	UNIBLOC / SESAME	NP	NP	NP	NP	FR3615362245	GAGNANT
38-83983	624469	GAEC DE NAVOUX	ROBUSTIN / VOLVIC	NP	NP	NP	NP	FR3803221690	GASTON
38-85760	656162	EARL COMPOT DOMINIQUE	EXOTIC P / NOVOTEL	NP	NP	NP	NP	FR5812813522	HIVER P
38-87391	675772	EARL DES NOES	UNIBLOC / RUSS	NP	NP	NP	NP	FR5343401955	IDYLLE
38-87378	675732	CHEVALIER MIREILLE	VOLTAIRE / UTOPIQUE	NP	NP	HET	NP	FR0311894715	IMMORTEL
38-87388	675784	LAURENT DANIELLE	BARITON / NATUR	NP	NP	NP	NP	FR3615393855	IMPRO
38-86952	COL281942	EARL DE LA BRANDE	CABAR P / VIRGIL P	NP	NP	NP	NP	FR3615364745	INDOU PP
38-87474	EB0221687	CEZARD BERTRAND	ARTOIS / LORSINI	NP	NP	NP	NP	FR5706076657	ISIS
38-89084	EB0298636	CEZARD BERTRAND	VOIMO / VIVIERS	NP	NP	HET	NP	FR5706117051	JALABERT
38-89076	EB0302539	FLOQUET JEAN REMY	CASTOR / RUSS	NP	NP	NP	NP	FR2314105145	JOGGING
38-90875	EB0466096	EARL DES BLANCHES	ARTOIS / HABIT	NP	NP	NP	NP	FR5502328649	LISSEY
38-92601	EB0610562	EARL PASSARD	JERSEY / FESTIVAL	NP	NP	NP	NP	FR3524595780	NOCORN PP
38-67668	245105	EARL MARQUET	NATUR / IMPAIR	NP	NP	HET	NP	FR7242730177	UNITAIRE
38-73663	408523	GOUGEON DOMINIQUE	RURAL / IBOB	NP	NP	NP	NP	FR5343560437	BRAVO
38-76022	463820	BASTANES HORT MICHEL	NATUR / IMPAIR	NP	NP	HET	NP	FR6411873622	COLONEL
38-76029	464445	GAEC GABORIT	SESAME / ONTARIO	NP	NP	NP	NP	FR4978908574	COLUMBO
38-78129	509038	ELEVAGE ROCHER	SESAME / IMPAIR	NP	NP	NP	NP	FR5343819212	DANDY
38-78119	509008	ELEVAGE GANDEBOEUF FLOQUET	SESAME / IDEALISTE	NP	NP	NP	NP	FR2309103006	DARWIN
38-78128	508568	SCEA ELEVAGE GOUGEON	ROBUSTIN / IMPAIR	HET	NP	HET	NP	FR5343560574	DOCILE
38-78126	508782	EARL PIRON	RUSS / NATUR	NP	NP	HET	NP	FR4913397568	DOUDOU
38-80173	554887	GAEC L'ANGEVINE	PALESTRO / JUMPER	NP	NP	NP	NP	FR4309009546	ESSAI
38-80176	553151	GAEC DE LA MIOTTIERE	UTOPIQUE / IMPAIR	NP	NP	NP	NP	FR5380708016	ESTIVAL
38-80175	553413	GAEC ELEVAGE ROCHER	ROBUSTIN / HARRISON	NP	NP	HET	NP	FR5343819296	EXCALIBUR
38-82150	589597	COURT Philippe	UTRILLOMIC / NATUR	HET	NP	NP	NP	FR0710565270	FIDELE
38-82151	589589	GAEC DE MONTEILLET	ROBUSTIN / NECESSAIRE	HET	NP	NP	NP	FR0710566487	FLOCON
38-87386	COL291916	FLOQUET JEAN REMY	BOMBIX / UTOPIQUE	NP	NP	NP	NP	FR2313106134	IMBATTABLE
38-87394	COL283127	EARL ALBERT	CASTOR / SUEDOIS	NP	NP	HET	NP	FR5706075205	INDEX
38-87392	675720	EARL CHARLES	CASTOR / PINAY	NP	NP	NP	NP	FR5502174389	INOR
38-85758	656372	GAEC GAUTHEROT	ENRICO P / PRESIDENT	NP	NP	NP	NP	FR1001833050	ISLAND P
38-89088	EB0240236	STATION EVOLUTION LA SOLIVE	TOMBAPIK / CABAR P	NP	NP	NP	NP	FR7962340018	JUBILO P
38-90880	EB0383047	EARL COLMONT	DANDY / UTOPIQUE	NP	NP	NP	NP	FR5815116418	LASVEGAS
38-90866	EB0409888	LECORNU Tony	EPERNAY / SUEDOIS	NP	NP	NP	NP	FR1423175165	LEBONVO
38-90877	EB0426153	EURL GEN'AVENIR	ARTOIS / CABAR P	NP	NP	NP	NP	FR5706112041	LIKE P
38-90864	EB0383041	LYCEE AGRICOLE CH TOURRET	CASTOR / TOMBAPIK	NP	NP	HET	NP	FR0337736539	LOVE P
38-92314	EB0616734	EURL GEN AVENIR	ISLAND P / CABAR P	NP	NP	NP	NP	FR5706219691	MOBY PP
38-92603	EB0646975	COURTIGNE RICHARD	GASTON / FAUVE	HET	NP	NP	NP	FR3702861675	MUSCLOR

NEP = No portador
HET = Portador heterocigoto



RENDIMIENTOS CONTROLADOS		INDICE DE 95	INDEX DE 100 Référence ⁽¹⁾	INDICE DE 110	INDICE DE 115
AFpsf	Habilidades funcionales a los 30 meses	- 2 pts	65 pts	+3 pts	+4 pts
CSpsf	Cumplimiento de normas				
RIAPgef	Proporción de novillas completas después de una 1ª IA	72%	80%	96%	99%
EFCAR	Número de partos a 6,5 años, para 10 hijas (Eficacia de la carrera)	- 1 vêlage	28 vêlages	+ 2 vêlages	+3 vêlages
AVel	Proporción de hembras que paren fácilmente	78%	85%	95%	99%
ALait	Cantidad de leche por día Peso de la pantorrilla a los 4 meses.	- 0,5 Kg/d - 3 kg	6,6 Kg/d 180 Kg	+ 1 Kg/d + 6Kg	+ 1,5 Kg/d + 9Kg
IVMAT	Índice de síntesis de los valores maternales				

	ORIGEN (Padre/Abuelo materno)	PARA MEJORAR													SE ACONSEJA				EVITAR SUBRAYADOS		
		crecimiento	longitud	estatura	grupa	carne en la parte delantera	carne en la parte trasera	calidad de raza	aplomos	línea dorsal	fertilidad	parto de las hijas	leche	docilidad	en novillas	para una producción	becerro	novillo	hembra	en las hijas de	causa consanguinidad
BARITON	Pinay/Rhodo	XX	X	X	XX	XXX	XX	X	X	XXX		XX	X	X	++	+++	++	++	TOMBAPIK - TONUS - ARTOIS BOMBIX - DISCO - EMIRA	IMPAIR	
COLONEL	Natur/Impair	XX	XX	XX	X		X		X	X	X	XXX	XX			+	++	++	UTOPIQUE - BUSINESS - BULLY COLUMBO - GAGNANT - GASTON	EXCLUSIF - IMPAIR	
COLUMBO	Sésame/Ontario	X	X		XX	XXX	XXX		X	X	XX	X	X	X	++	++	++		TONUS - UNITAIRE - ARTOIS AFFECTUEUX - BUSINESS - DISCO	SESAME	
DANDY	Sésame/Impair	XXX	XX	XX	XX	X	XX		X	X	X	XXX	X	XX	++	+++	++		UTOPIQUE - VITTOZ - VOIMO BUSINESS- CALOGERO - IMPERATOR	IMPAIR	
DOCILE	Robustin/Impair	XX	X		XXX	XXX	XXX	XX	XX	XX		XXX			+++	+++	++		SUEDOIS - TONUS - TOULON ARTOIS - BUSINESS - DISCO	CASOAR - IMPAIR	0
DOUDOU	Russ/Natur	XX			XXX	XXX	XXX		XX	XXX			X		+++	+++	+		TOULON - ARBITRE - ARTOIS AFFECTUEUX - BASTION - ESTIVAL	LAKANAL - NATUR	
EMIRA	Utopique/Hexagonne	X	XX	X	X			XX	XX	XX		X	XXX		++	+	+	++	BULLY - BARITON - DANDY EXOTIC P - GAGNANT - INDOU PP	UTOPIQUE	
ESSAI	Palestro/Jumper		X	X		X		XX	X		XX	XX	XX			+		++	CASTOR - CARTEL - COLUMBO DOCILE - GASTON - INDOU PP	JUMPER	
ESTIVAL	Utopique/Impair	XXX	XXX	XXX	XX	X		X	X			XX		X	++	++	++		UNILATERAL - VIRGIL P - VOIMO BULLY - CASTOR - COLUMBO	UTOPIQUE - IMPAIR	
EXCALIBUR	Robustin/Harrison	X	X		X	XX	XX	X		XX		XXX	XX		++	++	++		TONUS - ARTOIS - BASTION BUSINESS - CABAR P - DISCO	CASOAR - HARRISON	
FIDELE	UtrilloMic/Natur	X	XX	XX	XX	XX	XX		XX	XX	XX	X	X		++	+++	++		BASTION - CASTOR - DANDY DISCO - ESTIVAL - INDOU PP	NATUR	0
FLEURET	Unibloc/Nécessaire	X	X		X	X	X	X		X		X	X	XX	++	++	++	++	VITTOZ - BRAVO - BOMBIX DANDY - GASTON - IMBATTABLE	OHIO - NECESSAIRE	
FLIPPER	Charly/Minardi	X	XXX	XX	X			X	X	XX		XXX	XX	XX	++	+	+	++	BARITON - CARNOT P - CASTOR DOUDOU - EXOTIC P - GAGNANT	RURAL	
FLOCON	Robustin/Nécessaire	XX	X	X	XXX	XXX	XXX	XX	XX	XX		XXX		X		+++	+++	++	SUEDOIS - ARTOIS - CLUEDO DISCO - ESTIVAL - HIVER P	CASOAR - NECESSAIRE	0
GAGNANT	Unibloc/Sésame	XXX	XX	XX	XXX	XXX	XXX		X	XX		X	XX		+	+++	+++	++	TOMBAPIK - UNITAIRE - ARTOIS BUSINESS - HIVER P - ISLAND P	OHIO - SESAME	
GASTON	Robustin/Volvic	XX	XX	XX	XX	XX	XX	XX	X	XX	XX	X	XX		++	++	++	++	BASTION-BUSINESS - CALOGERO COLONEL - HIVER P - ISIS	CASOAR	
IMBATTABLE	Bombix/Utopique	XX	XXX	XX	XX	X	X	XX	XX	XX	NE	XX	X	XX		++	++	++	UNILATERAL - ATHOS - BUSINESS BIVOUAC - CARTEL - COLUMBO	SAVIGNEUX - UTOPIQUE	
IMPRO	Bariton/Natur		X	XX	X	X	X	X	XX	XX	NE	X	XX		++	+	+	++	VIVIERS - ARTOIS - BUSINESS CASTOR - DISCO - GASTON	PINAY - NATUR	
INDEX	Castor/Suedois	XX	XX	XX	X	XX	XX	XX	XX	XX	NE		X	X		++	++	++	TOMBAPIK - UNILATERAL - VITTOZ BULLY - DISCO - DOUDOU	SESAME - SUEDOIS	
INDOU PP	Cabar P/Virgil P	XX	XX	XX	XX	X	X	XXX			NE			X	++	++	+	++	VOLTAIRE - BUSINESS - CASTOR ENRICO P - GASTON - ISLAND P	UNO P - VIRGIL P	
INOR	Castor/Pinay	XX	XXX	XXX	XX	X		XX	X	X	NE	X	X			++	+	++	ROBUSTIN - SUMO - UTOPIQUE BRAVO - CARTEL - DOUDOU	SESAME - PINAY	
ISIS	Artois/Lorsini	XX	XXX	XXX	X	X		X	XX		NE	XX	X		+	+	+	+++	UTOPIQUE - VOIMO - VOLTAIRE BARITON - BULLY - CASTOR	TERNOIS - LORSINI	
ISLAND P	Enrico P/Président	X	X	X	XX		X	XX	X	X	NE	XXX	X			+	++	++	VIRGIL P - VOIMO - BARITON CABAR P - CARNOT P - COLUMBO	UNICO PP	
JALABERT	Voimo/Viviers	XX	XX	XX	X	X	X	X	X	X	NE	XX	XX		+	++	++	+++	VITTOZ - BUSINESS - BARITON DEVRED - DANDY - GASTON	NATUR - VIVIERS	
JOGGING	Castor/Russ	XX	X	X	XXX	XX	XXX	XX	XX	XX	NE	XX	X	X	++	+++	++	++	TOMBAPIK - TOULON - BOMBIX CABAR P - EMIRA - IMPERATOR PP	SESAME - RUSS	
JUBILO P	Tombapik/Cabar P	XX	X	X	XX	XX	XX	XX	X		NE	X	XXX	XX		++	++	++	AFFECTUEUX - BUSINESS - DAUFIN P DISCO - ENRICO P - ISLAND P	JUMPER - CABAR P	
LIKE P	Artois/Cabar P	XX	XXX	XX	XX	X	X	XX	XX	XX	NE	XX	X	NE		++	++	++	VIRGIL P - BRAVO - CARNOT P CASTOR - DAUFIN P - ISLAND P	TERNOIS - CABAR P	
LOVE P	Castor/Tombapik	XX	X	XX	XX	X	X	X		X	NE	X	XX	NE		++	+	++	UNITAIRE - BARITON - CABAR P DAUFIN P - ENRICO P - EXOTIC P	SESAME - TOMBAPIK	
MOBY PP	Island P/Cabar P	XX	XX	XX	XX	X	X	X	XX	XX	NE	XX	X	NE		++	++	++	VIRGIL P - BARITON - CARNOT P CASTOR - EXOTIC P - GASTON	ENRICO P - CABAR P	
NOCORN PP	Jersey/Festival	XX	XXX	XX	X					XX	NE	X		NE	++		+	+	CABAR P - CASTOR - DAUFIN P EXOTIC P - ENRICO P - INDOU PP	CARNOT P	

correcto + mejorador ++ muy mejorador +++ excepcional criterio a supervisar en el momento del apareamiento NE : no evaluado

YOUR PARTNER FOR:

DAIRY, BEEF
AND GOAT GENETICS

OUR RANGE OF BREEDS

DAIRY BREEDS



NORMANDE



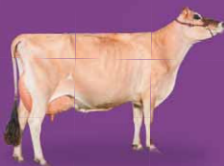
HOLSTEIN



BROWN SWISS



PIE ROUGE



JERSEY

HIGH POTENTIAL BEEF BREEDS



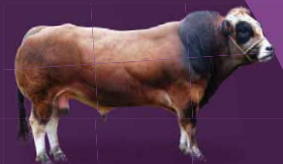
CHAROLAISE



LIMOUSINE



BLONDE D'AQUITAINE



PARTHENAISE

HARDY DAIRY BREEDS



ABONDANCE



TARENDAISE



ALPINE



SAANEN



BOER



GOATS

CROSSING BEEF BREEDS



CHAROLAIS EXCELLENCE



INRA 95



LIMOUSIN



BLOND



BAZADAISE

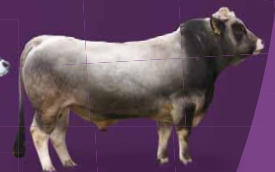


ROUGE DES PRÉS

HARDY BEEF BREEDS



AUBRAC



GASCONNE



SALERS