

# Energiparto



## Alimento complementario para vacas lecheras

*Bebida reparadora para vacas lecheras al momento del parto; para un arranque de la lactación rápida y eficiente.*

*Recuperación eficaz de la flora ruminal y del apetito  
Para un arranque óptimo de la lactación*

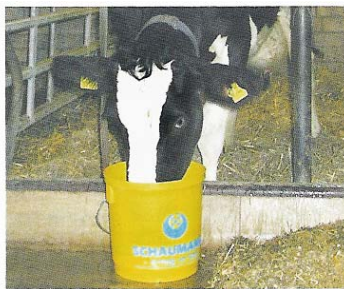
### **Modo de empleo:**

*Mezclar enérgicamente **ENERGIPARTO** con agua a la temperatura corporal, de alrededor de 38°C (a la dosis de 800gr. ó 1 Kg. de polvo en 10 – 30 litros de agua).*

*Uso en vacas de leche, como bebida inmediatamente después del parto (imperativamente en las 2 horas siguientes al parto).*

***ENERGIPARTO** llena y coloca rápidamente el cuajar y compensa la pérdida de líquidos producidos durante el parto.*

***IMPORTANTE:** Redistribuir agua templada a voluntad después de esta bebida.*



## **¡Aplicación en las primeras horas después del parto!**

### **Ingredientes :**

*Glucosa, cloruro de sodio, fosfato monocálcico, bicarbonato de sodio*

### **Contenido de sustancias:**

<i>Ceniza cruda :</i>	<i>22,00%</i>	<i>Proteína cruda :</i>	<i>0,00%</i>
<i>Fibra cruda :</i>	<i>0,00%</i>	<i>Grasa cruda :</i>	<i>0,00%</i>
<i>Calcio :</i>	<i>1,50%</i>	<i>Fósforo :</i>	<i>2,00%</i>
<i>Sodio :</i>	<i>5,00%</i>		

<i>Cobalto que hidróxido de carbonato de cobalto(II) (2 :3) monohidratado (3b303)</i>	<i>20 mg/kg</i>
<i>Selenio que Sodio-selenito (E-8)</i>	<i>12 mg/kg</i>
<i>Vitamina E</i>	<i>2.300 mg/kg</i>

*Levaduras (ASS-CO ferm) Saccharomyces Cerevisiae (NCYC Sc 47/Nr.E3)  
7,6 10<sup>10</sup> UFC/Kg*

*Ácido Cítrico*

*Balade de aniones / cationes : +180 m.eq*

*Después de la utilización cerrar cuidadosamente el saco y almacenarlo en un sitio seco.*

*Polvo soluble.*

***Energiparto contra la torsión del cuajar, para un buen apetito y una lactación óptima***