

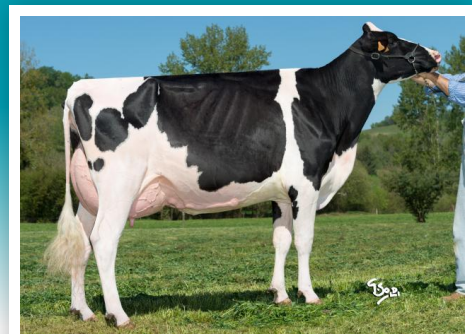


LIWAY SIL^{H2E}

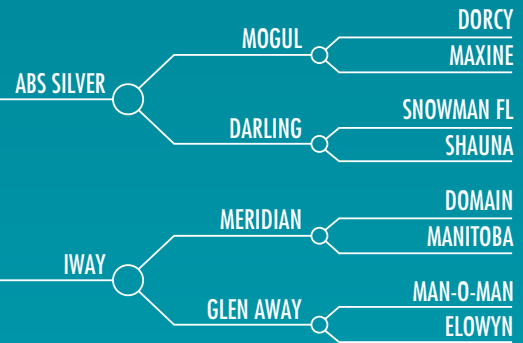
006414474240 - 180H090045 10/11/2015
GAEC LES VIGNES ROUSSES - JURANCON (64)



LIWAY SIL



IWAY, madre de Liway Sil



TPI 2433

PRODUCCIÓN

76% Conf. / 0 Hijas / 0 Rebaños

Leche		1195
Grasa	0.03%	51
Proteína	0.02%	40
Mérito Neto (\$)		595
Mérito Fluido (\$)		556
Mérito Quesero (\$)		614
Mérito Pastoreo (\$)		541

KCAS : BB

BCAS : A1A1

FUNCIONALES

GÉNIO SÁNTE Síntesis de Salud	1.4
Acetonemia	Conf. 65 -0.5
Facilidad de nacimiento	6.6
Aptitud al parto	4.2
Vida productiva	4.8
Cellules	2.62
Índice de Fertilidad	0.1
Tasa hijas preñadas	0.1
Tasa de concepción novillas	-0.4
Tasa de concepción vacas	0.8
Mortalidad al nacer toro	6.7
Mortalidad al nacer hijas	5.5
CDH	No Portador

MORFOLOGÍA

MORFOLOGÍA	Valor	Referencia
PTAT	2.4	+ (0.8/1.7)
Ubre	2.7	+
Patatas	1.6	
Cpto. de tipo	0.9	
Cpto. de leche	1.8	
Estatura	2.5	+
Fortaleza	1.2	
Profundidad corporal	1.1	
Aspecto lechero	1.4	
Angulo de grupa	1.6	
Anchura de grupa	0.7	
Patatas vista lateral	-0.6	
Patatas vista posterior	1.8	
Angulo del pie	2.2	+
Calificación patas	1.9	
Inserción anterior	2.9	+
Altura ubre posterior	3.7	+
Anchura posterior de la ubre	3.4	+
Ligamento suspensor	2.2	+
Profundidad de ubre	2.8	+
Coloc. pezones anteriores	1.7	
Coloc. pezones posteriores	1.9	
Longitud pezones	-0.1	

Referencia :
GPPR PTA (08/17)

HOLSTEIN

LIWAY SIL^{H2E}

© SERVICE COMMUNICATION EVOLUTION 2017