

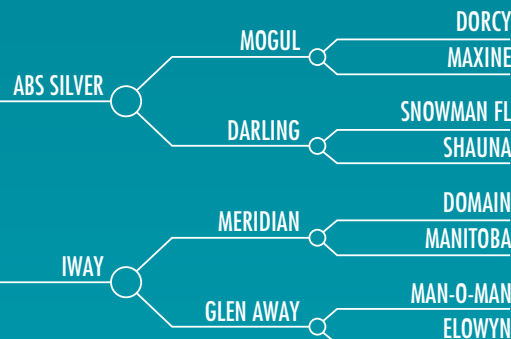


LIWAY SIL^{H2E}

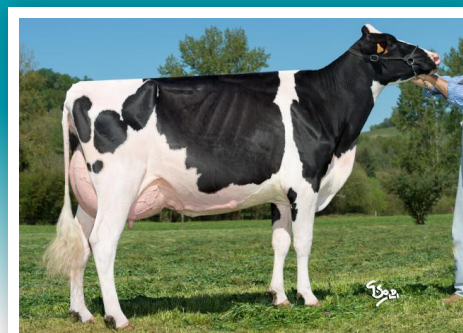
FR6414474240 10/11/2015
GAEC LES VIGNES ROUSSES - JURANCON (64)



LIWAY SIL



- Estupendas ubres, estupendas patas y pezuñas.
- Gran combinación de volumen de leche y características de salud.
- VG-89 IWAY, Mejor Ubre y Campeona Intermedia de la reciente ¡Exposición Nacional en St Etienne!



IWAY, madre de Liway Sil

ICO 4607

PRODUCCIÓN					Fiabilidad 71
Proteína	Grasa	Proteína %	Grasa %	Leche	
49.0 kg	61.0 kg	0.00 ‰	0.10 ‰	1383 kg	
KCAS : BB			BCAS : A1A1		

FUNCIONALES		
GÉNIO SANTI	Síntesis de Salud	1.4
	Acetonemia	Fiabilidad 65 -0.5
	Células Somáticas	123
	Longevidad	134
	Días Abiertos	109
	CDH	No Portador

MORFOLOGÍA

Tipo	2.5	+
Ubre	3.1	+
Patas y Pies	2.4	+
Capacidad Corporal	0.5	
Estatura	2.4	+
Anchura de Pecho	0.6	
Profundidad Corporal	-0.3	
Ancho de Grupa	0.6	
Ángulo de Grupa	1.7	
Angulosidad	1.0	
Patas Vista Lateral	-0.9	
Patas Vista Posterior	2.6	+
Ángulo Podal	1.3	
Locomoción	2.3	+
Miembros y Aplomos	2.3	+
Inserción Anterior	2.3	+
Inserción Posterior	2.3	+
Ligamento	2.1	+
Profundidad de Ubre	3.5	+
Colocación Pezones Anteriores	1.6	
Colocación Pezones Posteriores	1.7	
Longitud de Pezones	0.1	
aAa	342516	

Referencia : 08/2017